

youth · work · future

PROYECTO COACH SEVILLA 2016/17

FUNDACIÓN EXIT. ¿Qué hacemos?



1 MISIÓN



Insertar a jóvenes en riesgo de exclusión social a través de proyectos formativos innovadores que aporten valor añadido a las empresas y potencien el trabajo en red.

Conseguir, mediante la réplica y el aumento del impacto de nuestros proyectos, que las empresas incluyan dentro de su estrategia empresarial la formación e inserción laboral de jóvenes en riesgo de exclusión social.

2 VISIÓN

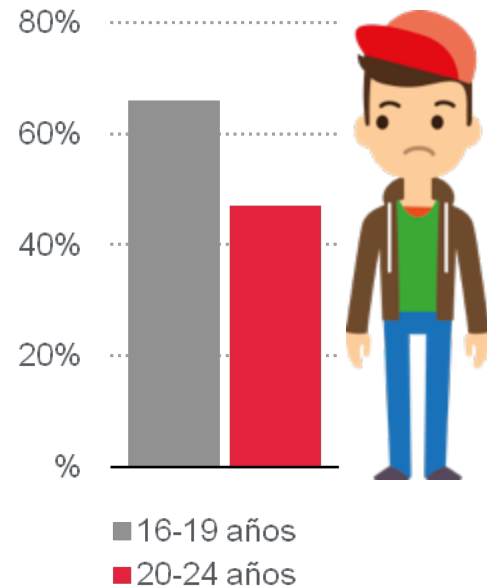


3 VALORES



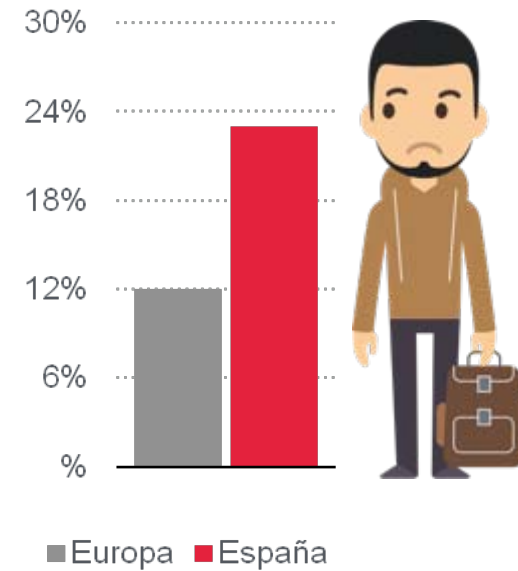
- Confianza en los jóvenes
- Igualdad de oportunidades
- Innovación
- Sostenibilidad
- Profesionalidad
- Trabajo en red
- Puente entre mundo social – empresarial
- Diversidad

Tasa de desempleo juvenil



66% jóvenes de 17 a 19 años
42% jóvenes de 20 a 24 años
Fuente: (INE, 2015, T4)

Tasa de abandono escolar



21,9% de abandono escolar
Gráfico: (Eurostat, Abril, 2015)

Proyectos

Tendemos puentes entre el mundo social y el mundo empresarial a través de 3 proyectos formativos innovadores que mejoran la empleabilidad de los jóvenes



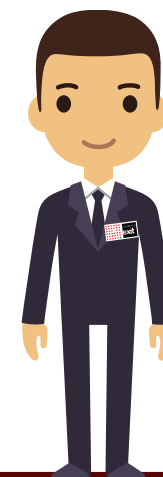
PROYECTO
#coachExit



PROYECTO
#eDuoExit



PROYECTO
#yobExit





PROYECTO
#coachExit



ORIENTACIÓN: Motivación para seguir estudiando desde la realidad de la empresa

Iniciativa de voluntariado corporativo que **pretende mejorar la empleabilidad** de jóvenes en riesgo de exclusión social y laboral a través del **coaching y mentoring**.



El **78%** de los jóvenes aprueba al finalizar el curso

El **84%**, tiene claro en qué se va a formar para tener un empleo en el futuro



En qué consiste y qué consigue cada uno

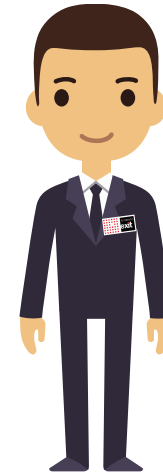


PROYECTO
#coachExit



JÓVENES:

- Realizan **6 sesiones en horario laboral** junto con los voluntarios, acudiendo 4 de ellas a la empresa.
- **Mejoran su empleabilidad** a través de mejoras en su autoestima, motivación y orientación profesional.



VOLUNTARIOS CORPORATIVOS:

- **Acompañan a jóvenes** en riesgo de exclusión social y laboral derivados por ONG e institutos en una experiencia que dura **2 meses** y en la que se trabaja en parejas de joven-voluntario.
- Utilizan **técnicas de coaching y mentoring** para orientar y motivar a los jóvenes en su futuro profesional.
- **Mejoran sus competencias profesionales** y su vinculación con la empresa a través de una acción de **Responsabilidad Social Tangible**.

Empresas que participan en el proyecto



PROYECTO
#coachExit



Desde **2008**

49 ediciones celebradas en



Han participado



1.602
jóvenes*



1.808
Voluntarios
corporativos*



87
Empresas*



95
Entidades sociales
y educativas*

*total acumulado todos los años



PROYECTO
#coachExit

La opinión de los jóvenes



78%
aprueba
el curso



88%
mejora su
autoestima



85%
conoce cómo funciona
la empresa por dentro

La opinión de los voluntarios corporativos



98%
valora
positivamente
la experiencia



98%
valora
positivamente
la participación
de la empresa



84%
considera que ha
mejorado algunas
de sus competencias
directivas

El Proyecto Coach a través de sus protagonistas



PROYECTO
#coachExit

“Es un proyecto win-win: gana las empresas, ganan los empleados y ganan los jóvenes”



Elena Leal
Responsable de voluntariado de Banco Santander

“Ahora sé que todos podemos hacer mucho más...y no es tan difícil: hay herramientas cercanas para ayudar y devolver algo de lo que hemos recibido”



Blanca Fernández
Voluntaria corporativa de Endesa

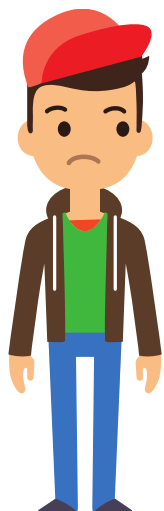
“Ahora estoy más contento, tengo más confianza en mi mismo y sé que todo lo que me propongo lo podré lograr”



Ángel Domínguez
Joven participante



Nuestros jóvenes y sus voluntarios



→ Edades entre 16 y 19 años

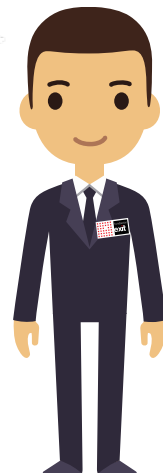
- Motivado por hacer “algo” aunque sin saber el “qué”.
- Desorientado y con poca información de la realidad del mercado laboral.

→ Bajo nivel de estudios

- Estudios primarios o secundarios no finalizados.
- Fracaso escolar o abandono por incorporación al mercado de trabajo.

→ Situación familiar

- Familia “normalizada” + conductas de riesgo.
- Familia desestructurada + contexto multiproblemático.
- Centros de protección + itinerario de emancipación en solitario.



→ Persona **motivada** por su trabajo y su sector.

→ Persona con capacidad **comunicativa**.

→ Alto **conocimiento de la empresa** y los departamentos que la forman.

→ Capacidad de gestionar su **agenda**.

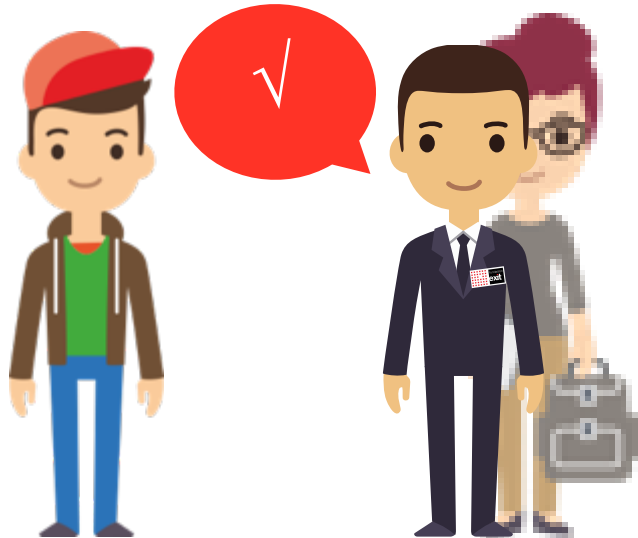
→ Nivel de **responsabilidad** suficiente para poder moverse por los distintos departamentos de la organización y ser capaz de involucrar a sus compañeros.



Criterios de selección de los jóvenes participantes

- Derivado por su tutor
- Buena capacidad de comunicación
- Disposición al aprendizaje
- Compromiso

Matching: one to one...



CRITERIOS DEL MATCHING:

- Ubicación geográfica
- Intereses profesionales del joven
- Intereses o hobbies comunes

¿Cómo se articula? 6 sesiones con el joven , 2 meses, 25 horas

ACTIVIDAD	LUGAR	HORAS	ACTORES
Formación voluntarios	Fuera de la empresa	4h.	Todos los voluntarios de las diferentes empresas y el Coach certificado
Sesión 1: visita a entidades sociales o educativas	Entidad del joven asignado	2 h.	Voluntario, joven, tutores de la entidad social, compañeros joven
Sesión 2: presentación de la empresa	En la empresa	4 h.	Voluntario, joven y personal de los distintos departamentos de la empresa
Sesión 3: sector de interés	En la empresa	4 h.	Voluntario, joven y personal de los 2 sectores de interés identificados
Sesión 4: recursos humanos	En la empresa	4 h.	Voluntario, joven y RRHH
Sesión 5: proyecto personal	En la empresa	4 h.	Voluntario, joven
Sesión 6: evento final proyecto	Fuera de la empresa	3 h.	Todos los voluntarios, jóvenes y tutores de las entidades


Plataforma tecnológica del proyecto

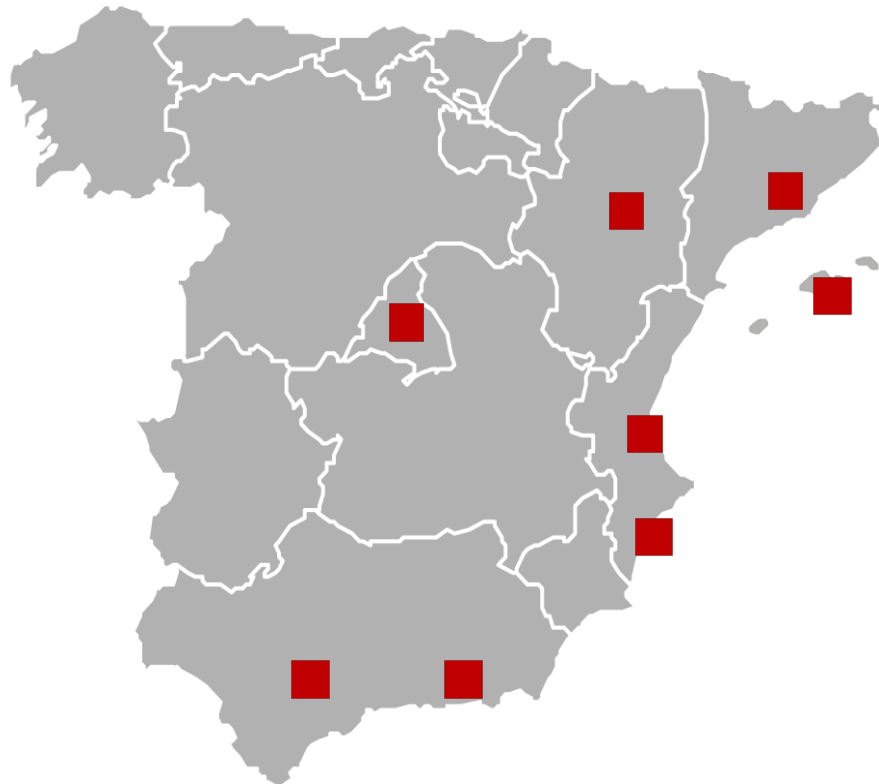


El proyecto se ejecuta con el soporte de una plataforma on line que contiene las indicaciones para todas las sesiones, incluyendo las mejores prácticas y recomendaciones de los voluntarios que han participado anteriormente



Calendario y ciudades

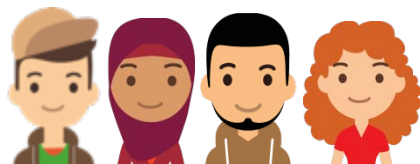
	SEP	OCT	NOV	DIC	ENE	FEB	MAR	ABR	MAY	JUN	JUL	AGO
		Barcelona Madrid Valencia Sevilla				Barcelona Madrid Valencia Sevilla Zaragoza Alicante Palma de Mallorca						



¡Queremos conseguir 600 voluntarios!
¿nos ayudas?

El Proyecto Coach en Sevilla

Cuatro ediciones realizadas desde **2014**



90 jóvenes



108 voluntarios

Entidades sociales e Institutos:

- Colegio SAFA Blanca Paloma
- Crecer con futuro
- EE.PP Sagrada familia “Ntra. Sra. de los reyes”
- Fundación CES Sevilla (Proyecto Hombre)
- Fundación proyecto Don Bosco
- IES Antonio Domínguez Ortiz
- IES Gustavo Adolfo Bécquer
- IES Julio Verne
- IES Pablo Picasso
- IES Siglo XXI

Empresas:

- División de Transporte Pantoja
- Emasesa
- Endesa
- Everis
- Ferrovial
- Fundación Valentín de Madariaga
- General Electric
- Indra
- Persan
- SARQuavitae

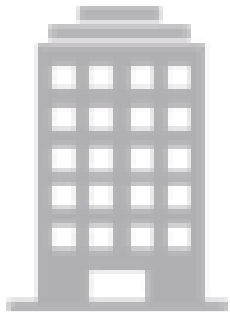
Calendario curso 2016/17 Sevilla

ACTIVIDAD	SEVILLA 5ª Ed. 2016	SEVILLA 6ª Ed. 2017
Deadline derivación voluntarios	7 de octubre	27 de enero
Formación voluntarios *	27 de octubre	15 de febrero
Sesión 1: visita a entidades sociales o educativas	3 de noviembre	23 de febrero
Sesión 2: presentación de la empresa	10 de noviembre	2 de marzo
Sesión 3: sector de interés	17 de noviembre	9 de marzo
Sesión 4: recursos humanos	24 de noviembre	16 de marzo
Sesión 5: proyecto personal	1 de diciembre	30 de marzo
Sesión 6: evento final proyecto *	12 de diciembre	5 de abril

* Estas fechas son fijas y de asistencia obligatoria por parte del voluntario para participar en el proyecto.

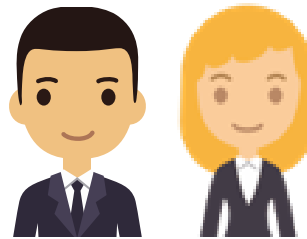
¿Qué necesitamos?

**PROYECTO
COACH**
600
JÓVENES
9 CIUDADES



Más empresas

dispuestas a unirse a nuestra red para luchar contra el desempleo juvenil.



Voluntarios corporativos

que se involucren en una experiencia que dura dos meses y que se lleva a cabo en **horario laboral** durante 6 mañanas.



Financiación

para poder realizar las ediciones y cumplir el reto del curso 2016-17.

Colaboradores estratégicos



Dezigual®



FUNDACIÓN
MUTUAMADRILEÑA



Tu **EMPRESA**
puede estar
aquí

J.P.Morgan

montpelier
Foundation



B Sabadell
Fundación



ΙΣΝ / SNF
ΙΔΡΥΜΑ ΣΤΑΥΡΟΣ ΝΙΑΡΧΟΣ
STAVROS NIARCHOS
FOUNDATION



youth · work · future

Nacho Sequeira
Director General
nachosequeira@fundacionexit.org
+34 607 38 17 95