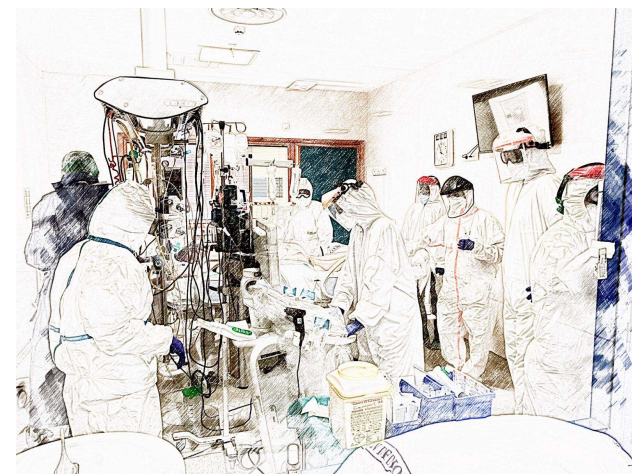


SEGUIMIENTO DE INGRESOS EN UCI DE PACIENTES CON COVID-19

SAMIUC (Sociedad Andaluza de Medicina Intensiva y Unidades
Coronarias)

INFORME Nº 37. 26-06-2021

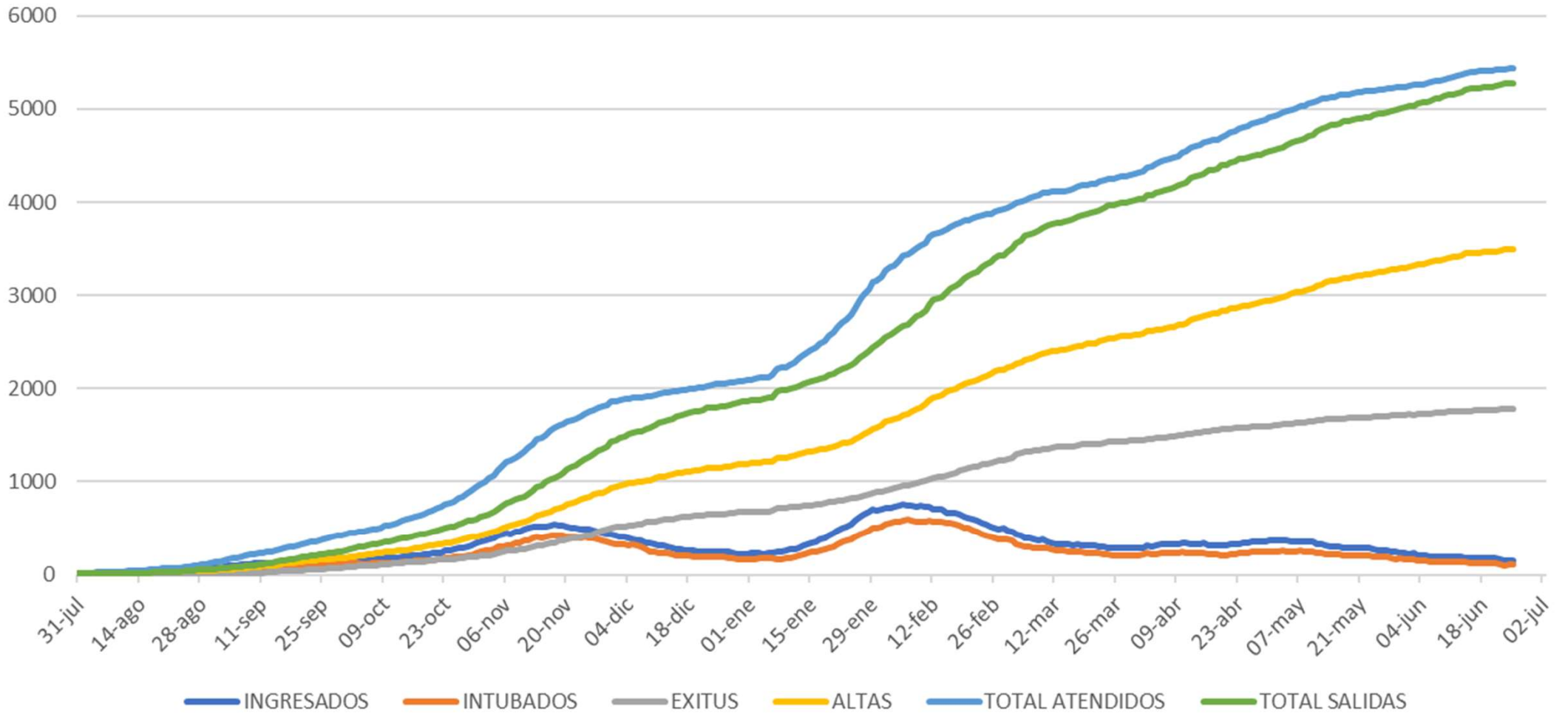


FUENTES

- Informe COVID-19 en Andalucía. Consejería de Salud y Familias. Junta de Andalucía.
- Instituto de Estadística y Cartografía. Junta de Andalucía
- Ministerio de Sanidad. Gobierno de España
- Registro COVID SAMIUC. Comprende 55 Unidades de Cuidados Intensivos de Hospitales Públicos y Privados de Andalucía, bajo la responsabilidad de Médicos Intensivistas.

Edita: JLGG para SAMIUC.

PACIENTES COVID EN UCIs DE ANDALUCÍA. SAMIUC 2ª - 3ª - 4ª OLEADA



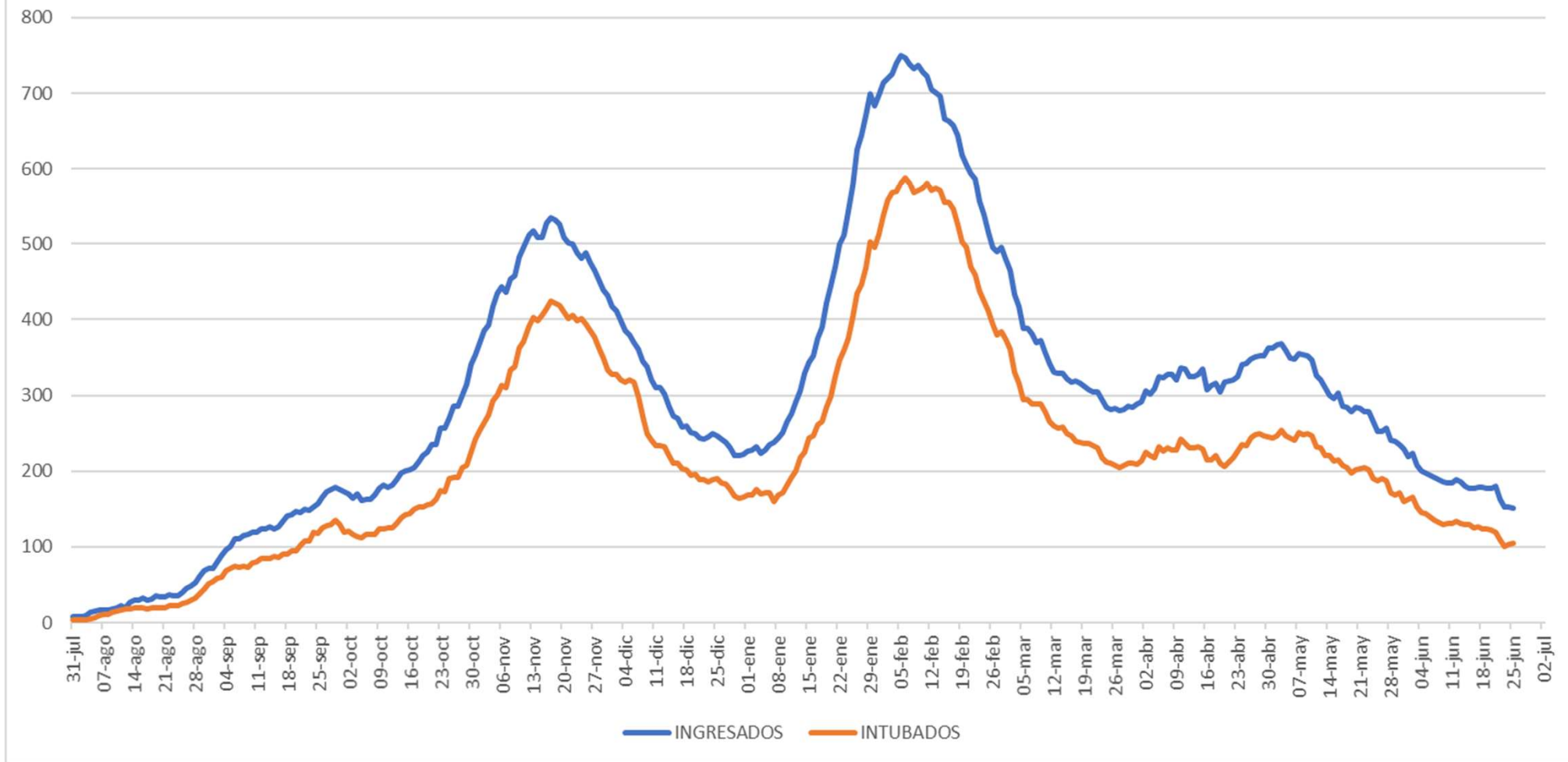
COVID SAMIUC 3ª - 4ª OLEADA 13 MAY -> 25 JUN



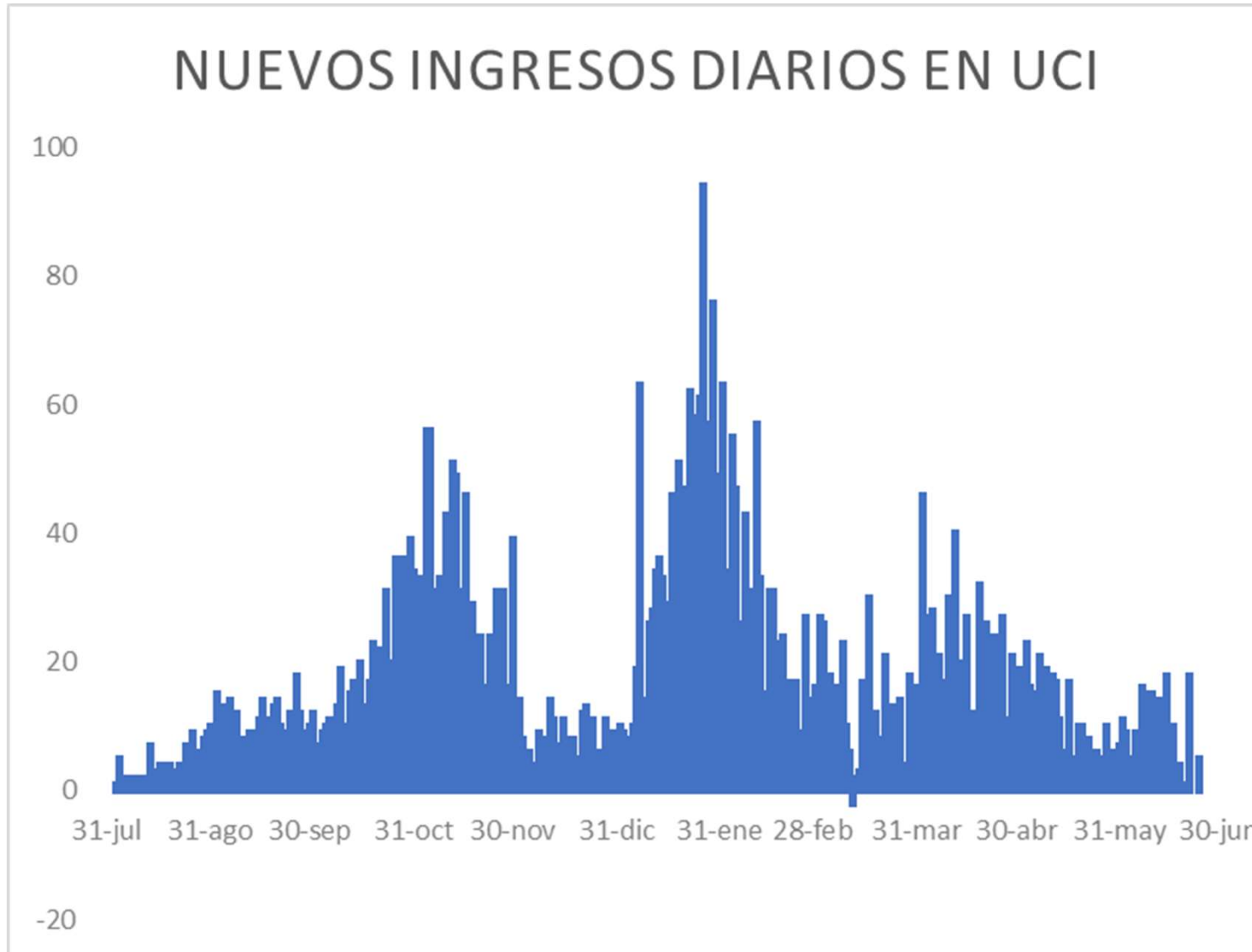
JLGG para SAMIUC, Jun-21



PACIENTES COVID EN UCIs DE ANDALUCÍA. SAMIUC 2ª - 3ª - 4ª OLEADA. INGRESADOS E INTUBADOS

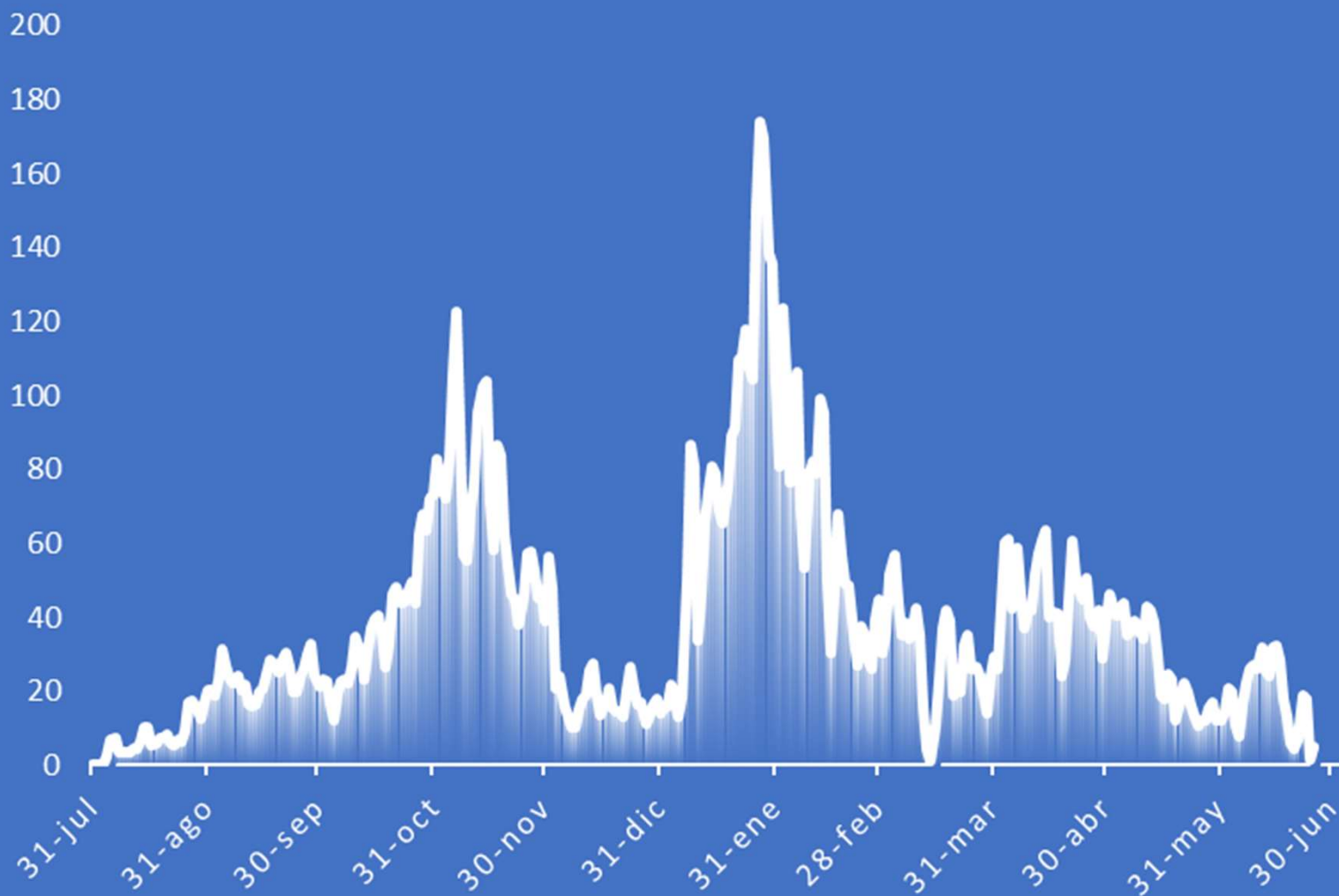


Se sigue reduciendo la ocupación de UCIs en esta 4ª oleada del COVID-19, ya a niveles de Septiembre de 2020. A pesar del mantenimiento de la incidencia poblacional.

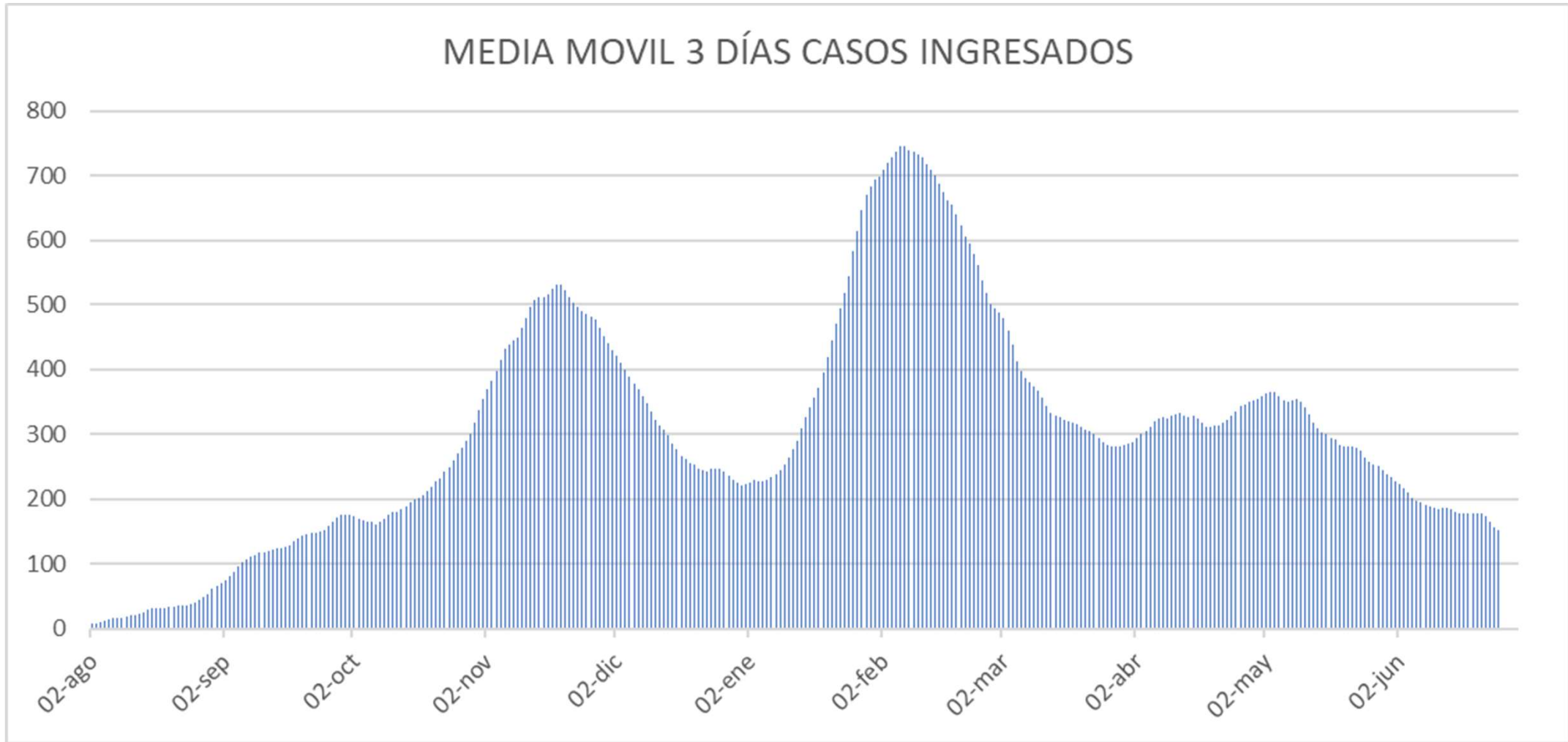


El ritmo de nuevos casos diarios se reduce

MEDIA MOVIL 3 DÍAS NUEVOS CASOS UCI

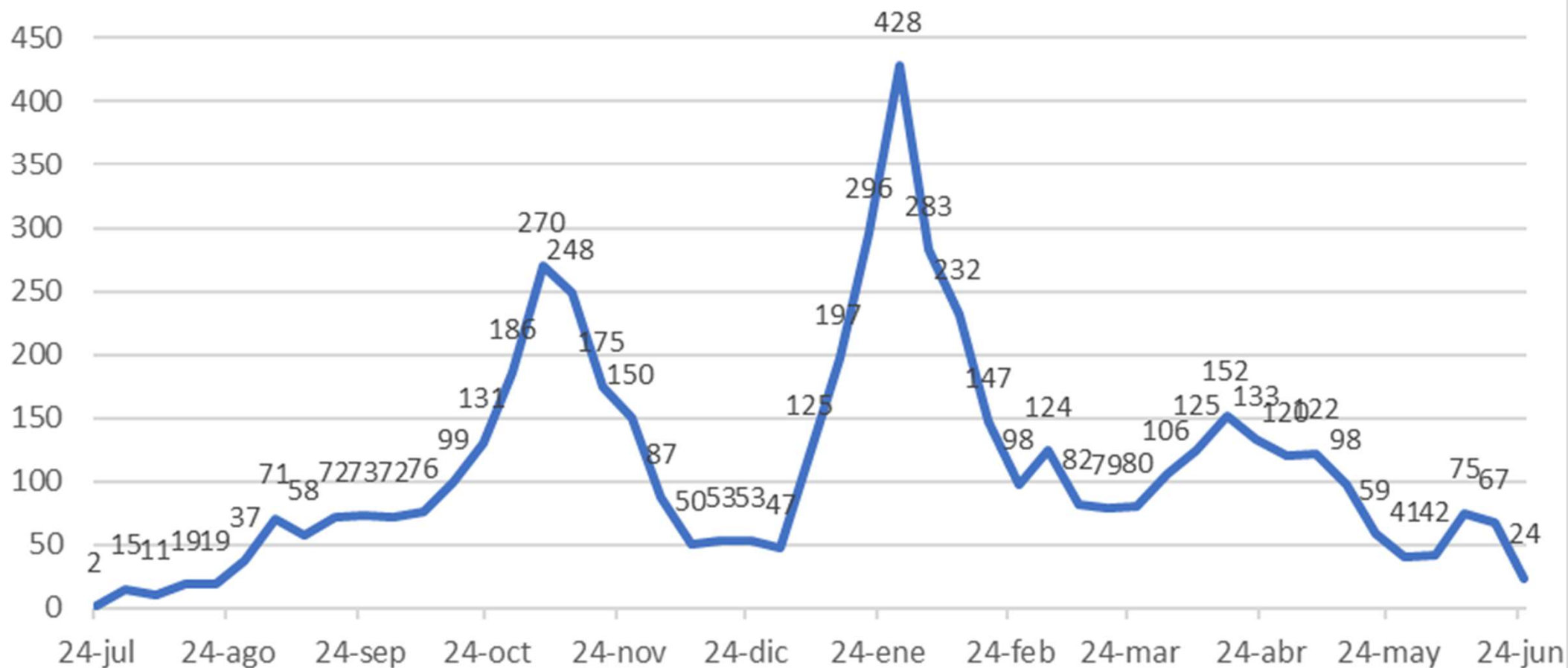


JLGG para SAMIUC, Jun-21



El descenso de ocupación de las UCI se mantiene, ya a niveles de septiembre de 2020.

INCREMENTO SEMANAL DE CASOS

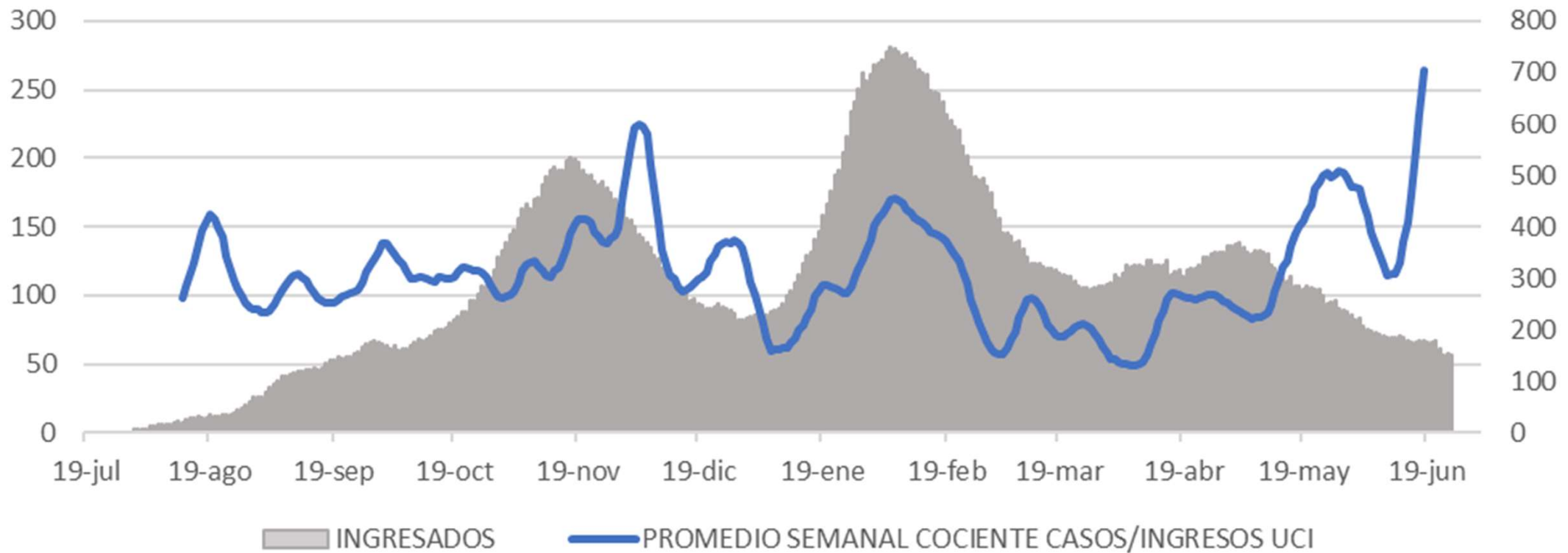


Los ingresos semanales se reducen progresivamente.

*Hay ajustes de datos previos

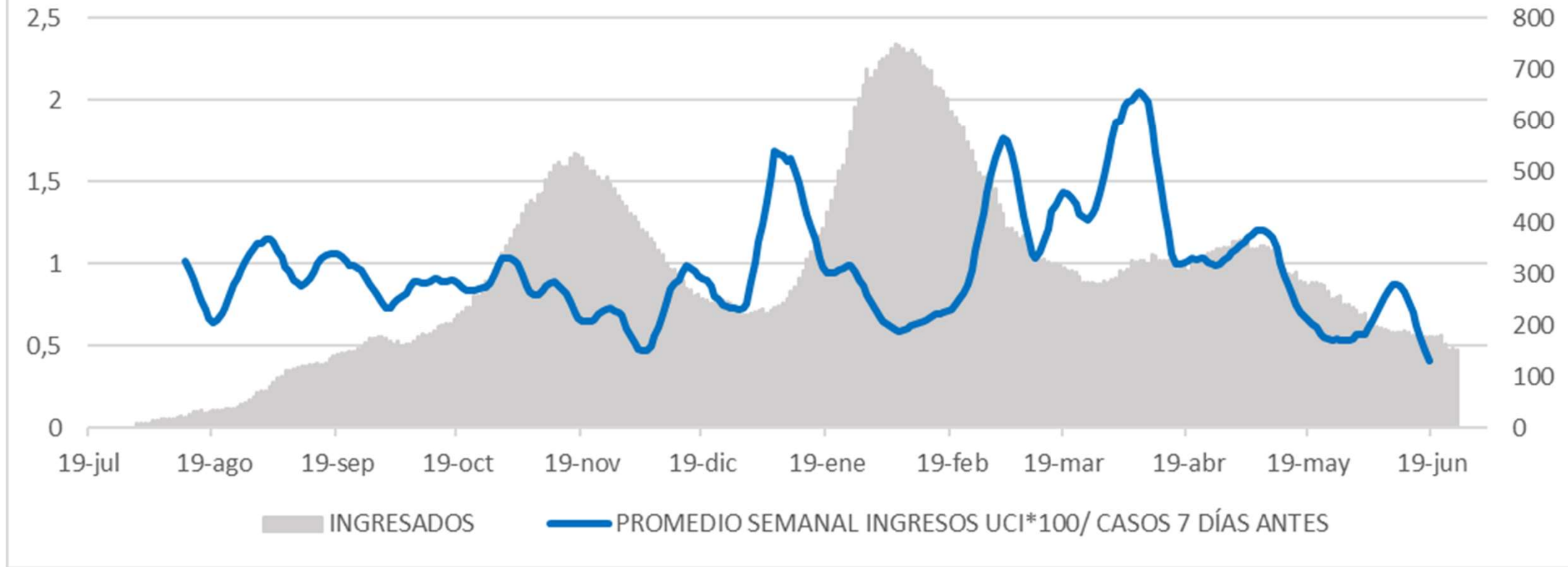
JLGG para SAMIUC, Jun-21

CASOS NECESARIOS PARA 1 INGRESO EN UCI



Incremento progresivo del número de casos necesario para 1 ingreso.

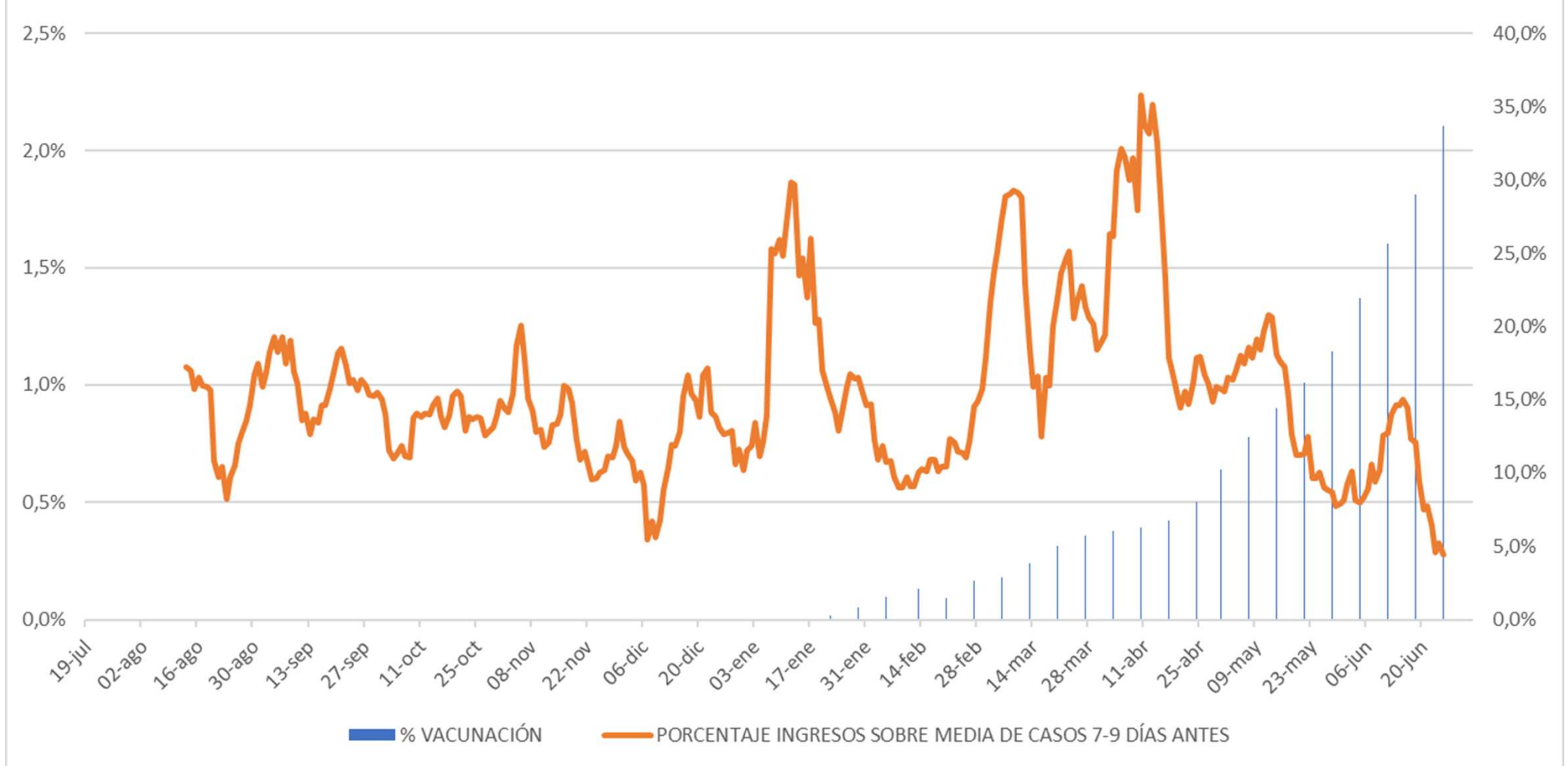
PORCENTAJE DE CASOS DIAGNOSTICADOS QUE INGRESAN EN UCI



Se sigue reduciendo el porcentaje de pacientes que ingresan en UCI, que aún sigue bajo en relación a la vacunación con ingreso de pacientes más jóvenes

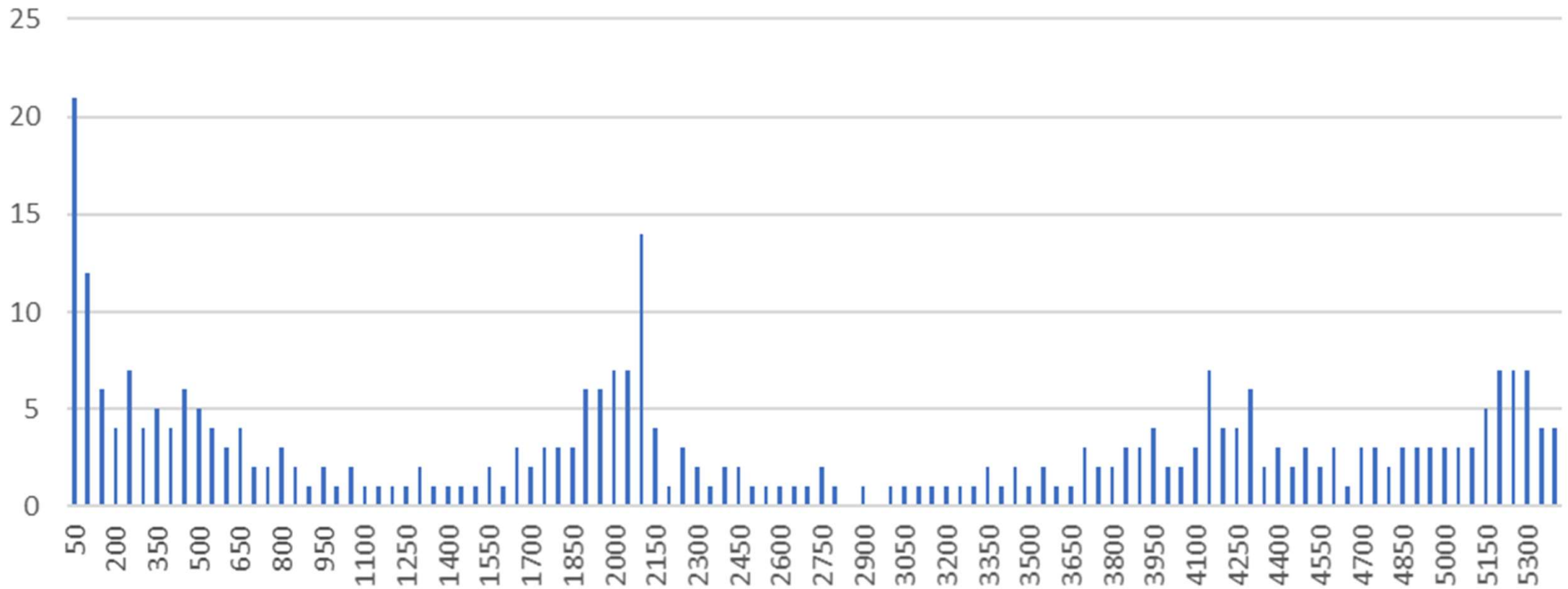
JLGG para SAMIUC, Jun-21

% INGRESOS EN UCI SOBRE INFECTADOS y % VACUNACIÓN



La reducción de % ingresos en UCI respecto a casos poblacionales coincide con un incremento de población vacunada

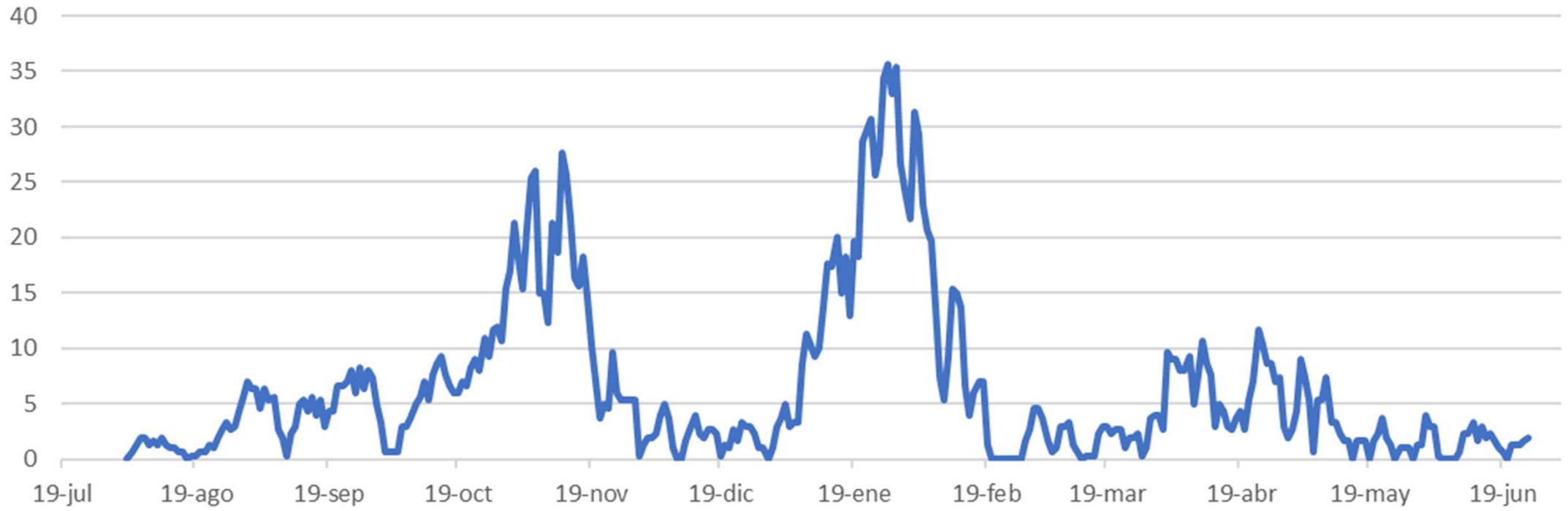
DÍAS NECESARIOS PARA 50 INGRESOS EN UCI



Se mantienen en torno a 5 los días necesarios haya 50 o más ingresos nuevos en UCI.

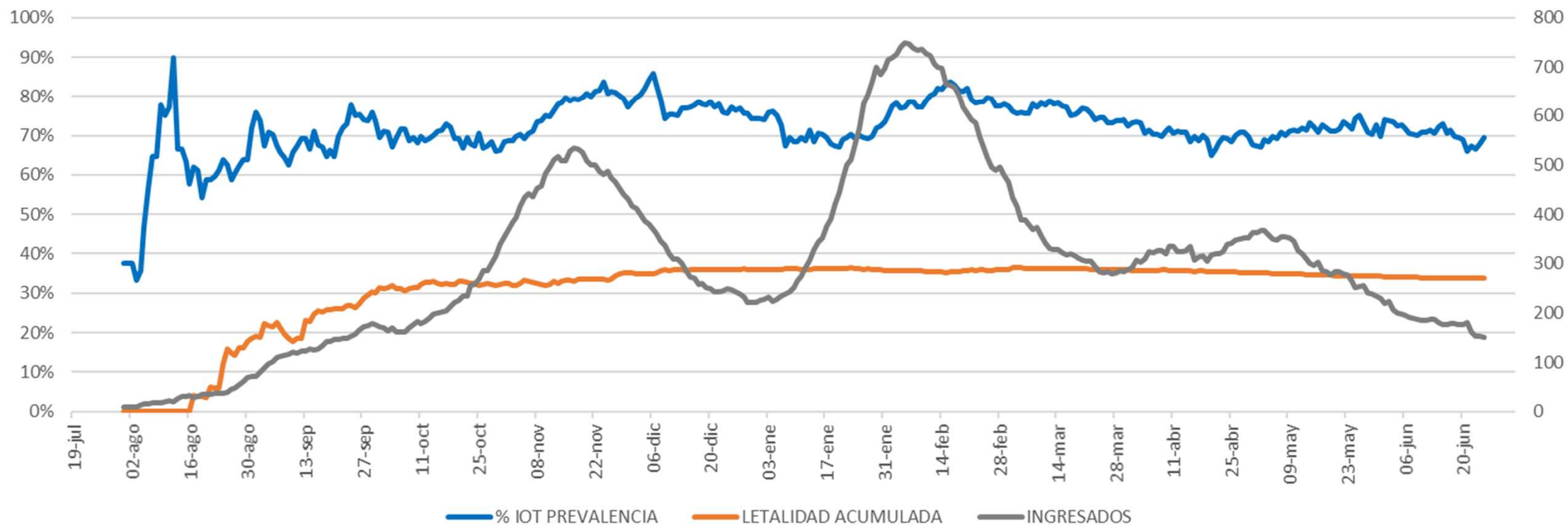
*Hay ajuste de datos previos

MEDIA MOVIL 3 DÍAS DE NUEVOS INTUBADOS

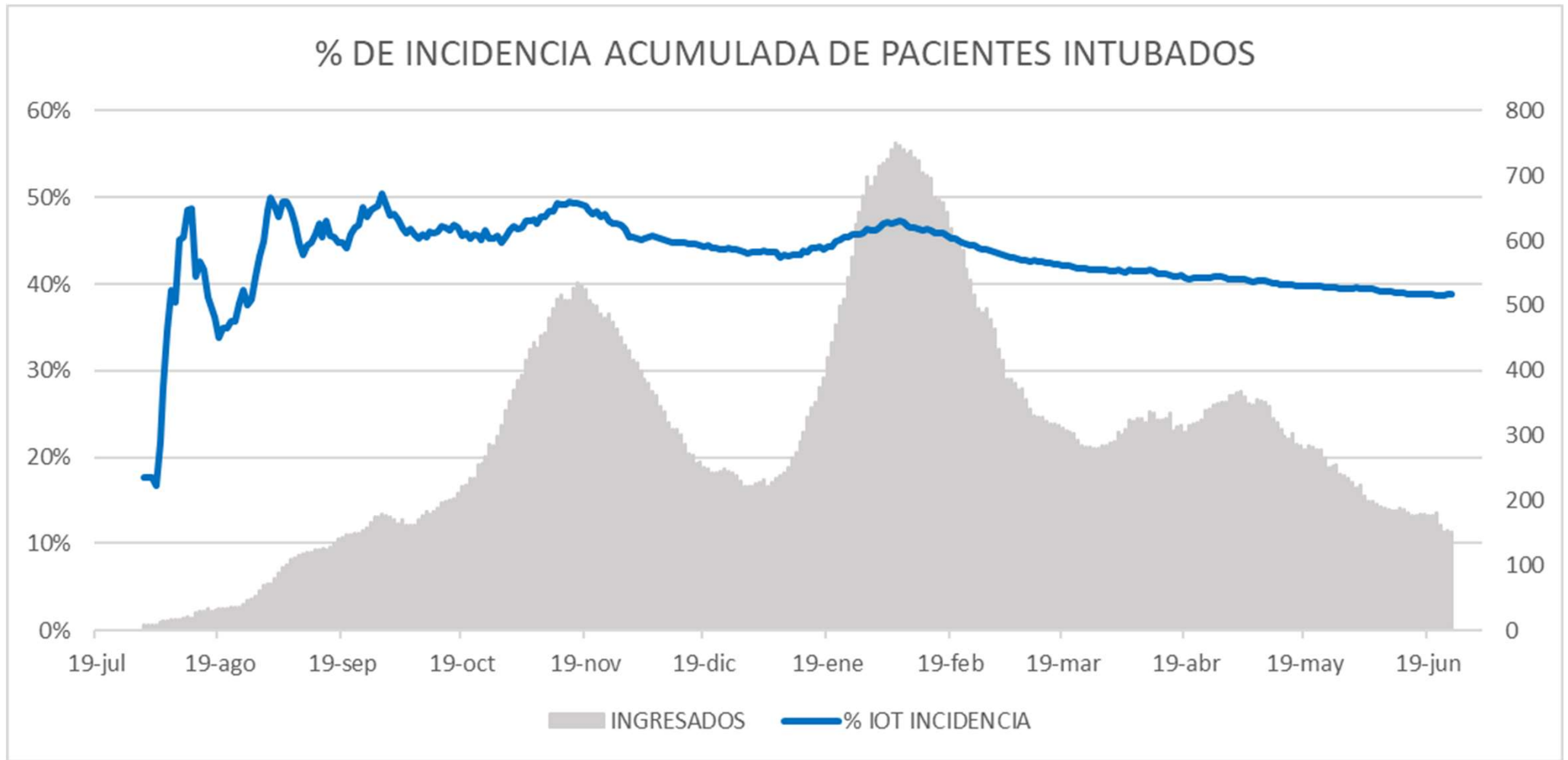


Se mantiene reducida la media móvil de nuevos intubados.

PREVALENCIA DE INTUBACIÓN Y LETALIDAD ACUMULADA EN PACIENTES COVID EN UCIs DE ANDALUCÍA. SAMIUC. 2º - 3ª OLEADA

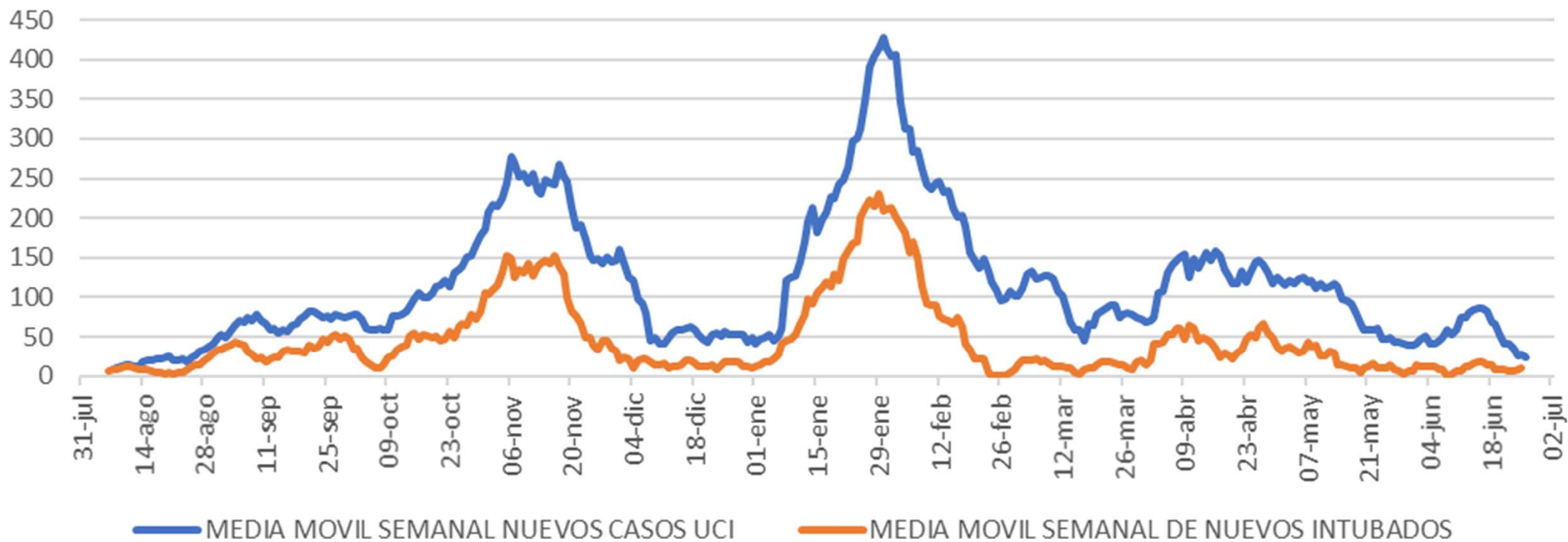


En la última semana la prevalencia de intubados queda en un 70%. La letalidad global acumulada sigue en el 34%, lo que indica una menor mortalidad en la última oleada, por ser casos de pacientes más jóvenes

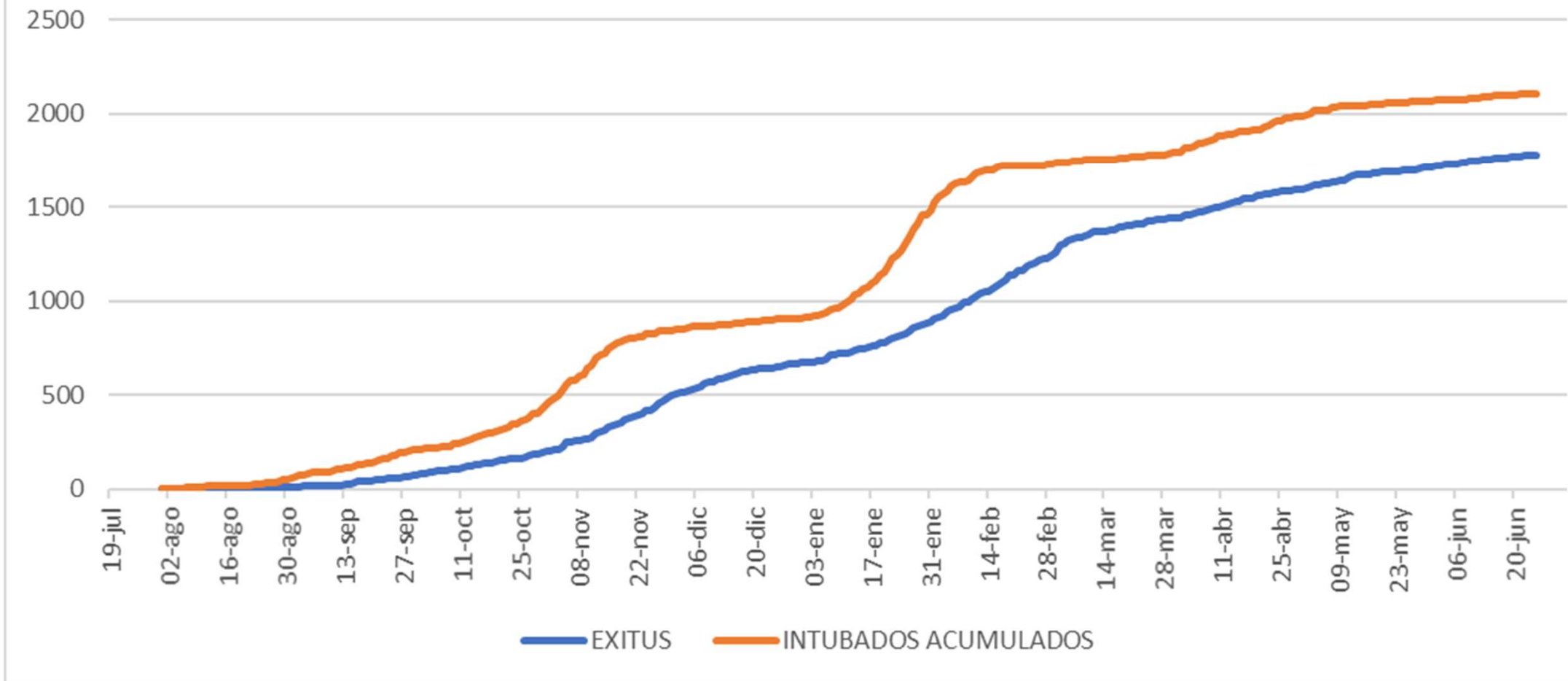


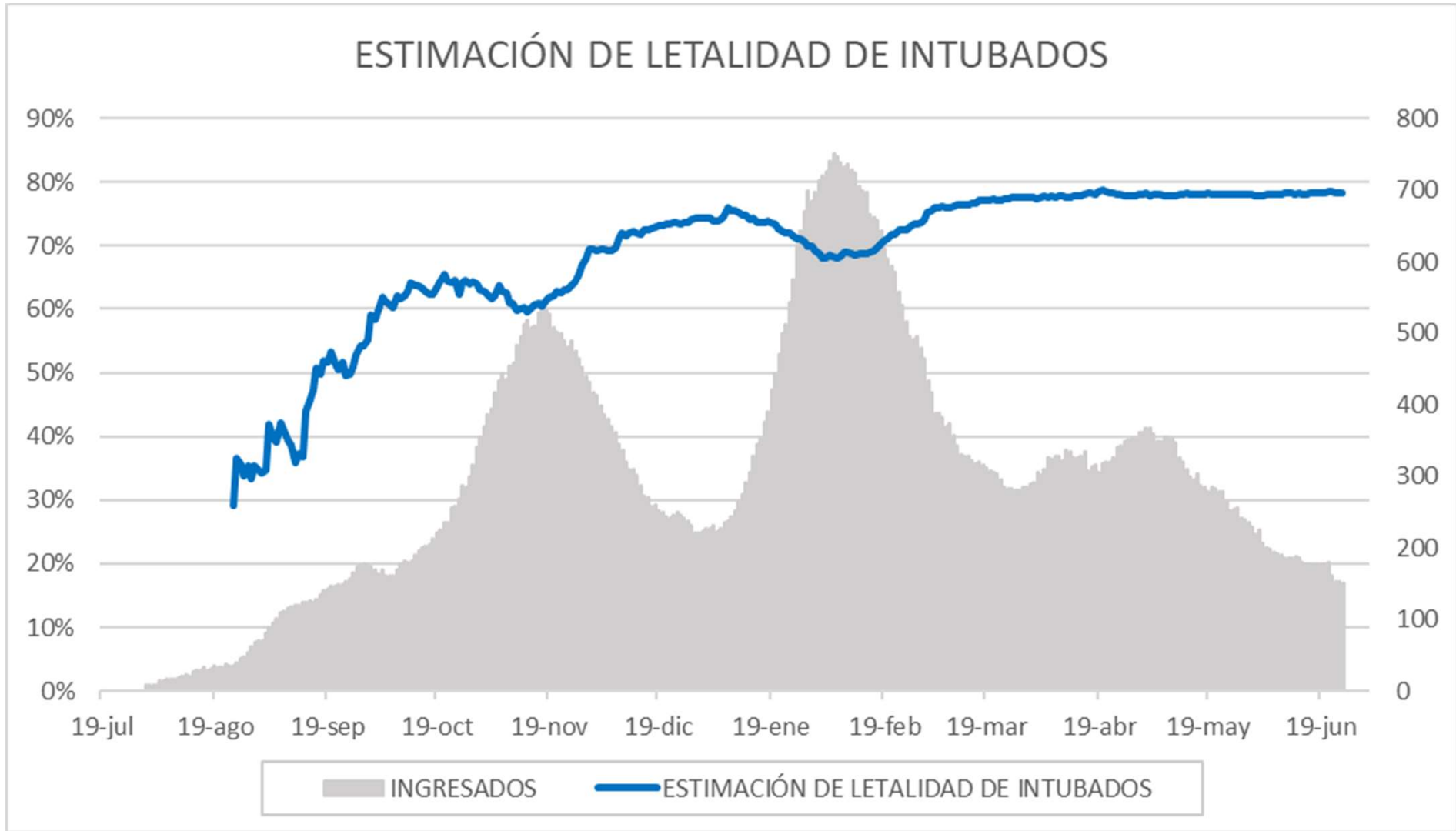
La incidencia acumulada de pacientes intubados se mantiene en el 39%

MEDIA MÓVIL SEMANAL DE NUEVOS CASOS Y NUEVOS INTUBADOS



INTUBADOS ACUMULADOS Y EXITUS





Mantenimiento de la estimación de letalidad de pacientes intubados: 78%

*Asumiendo 10% de fallecidos sin intubación registrada.

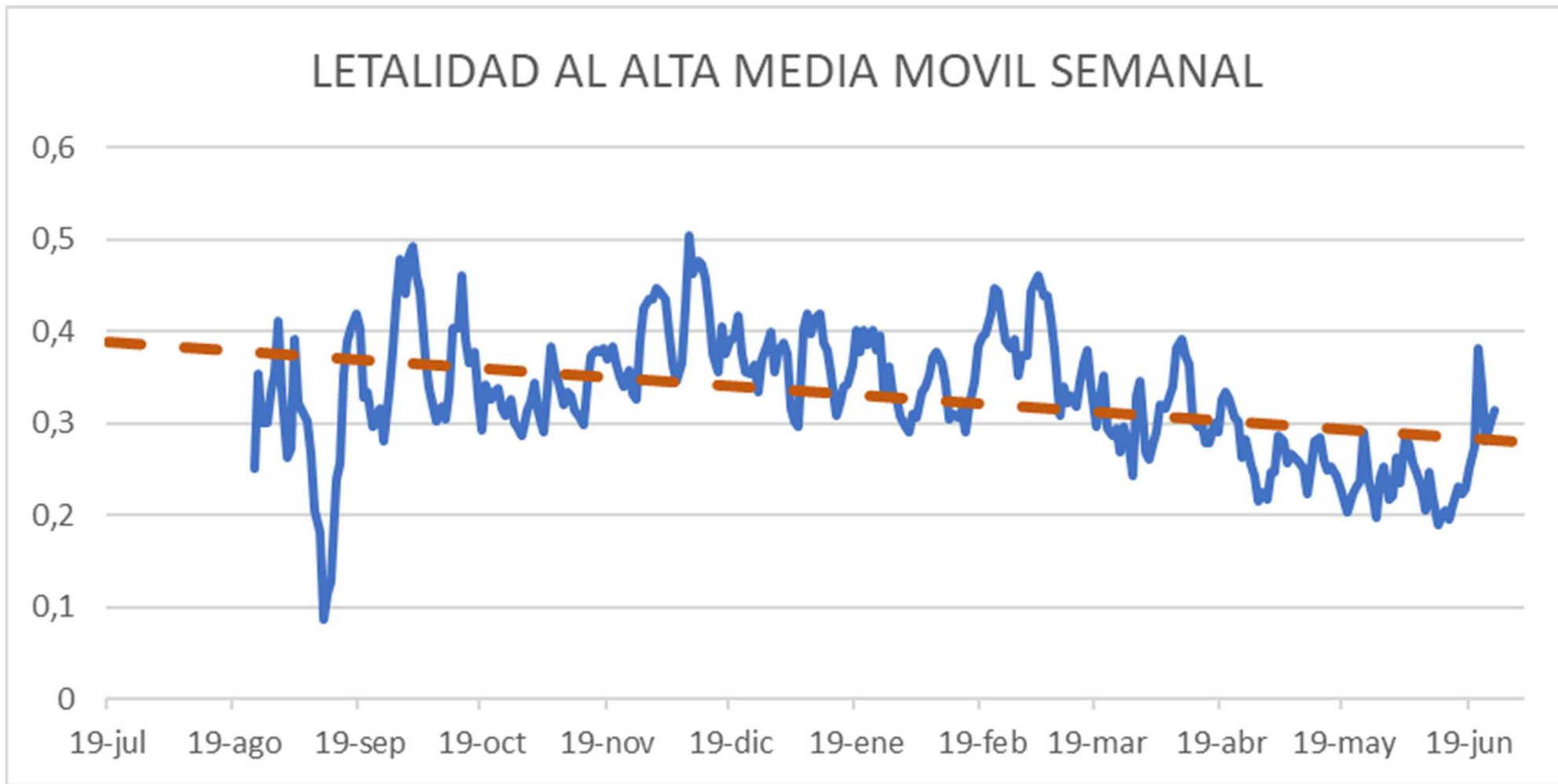
JLGG para SAMIUC, Jun-21



MEDIA MOVIL 7 DÍAS DE EXITUS

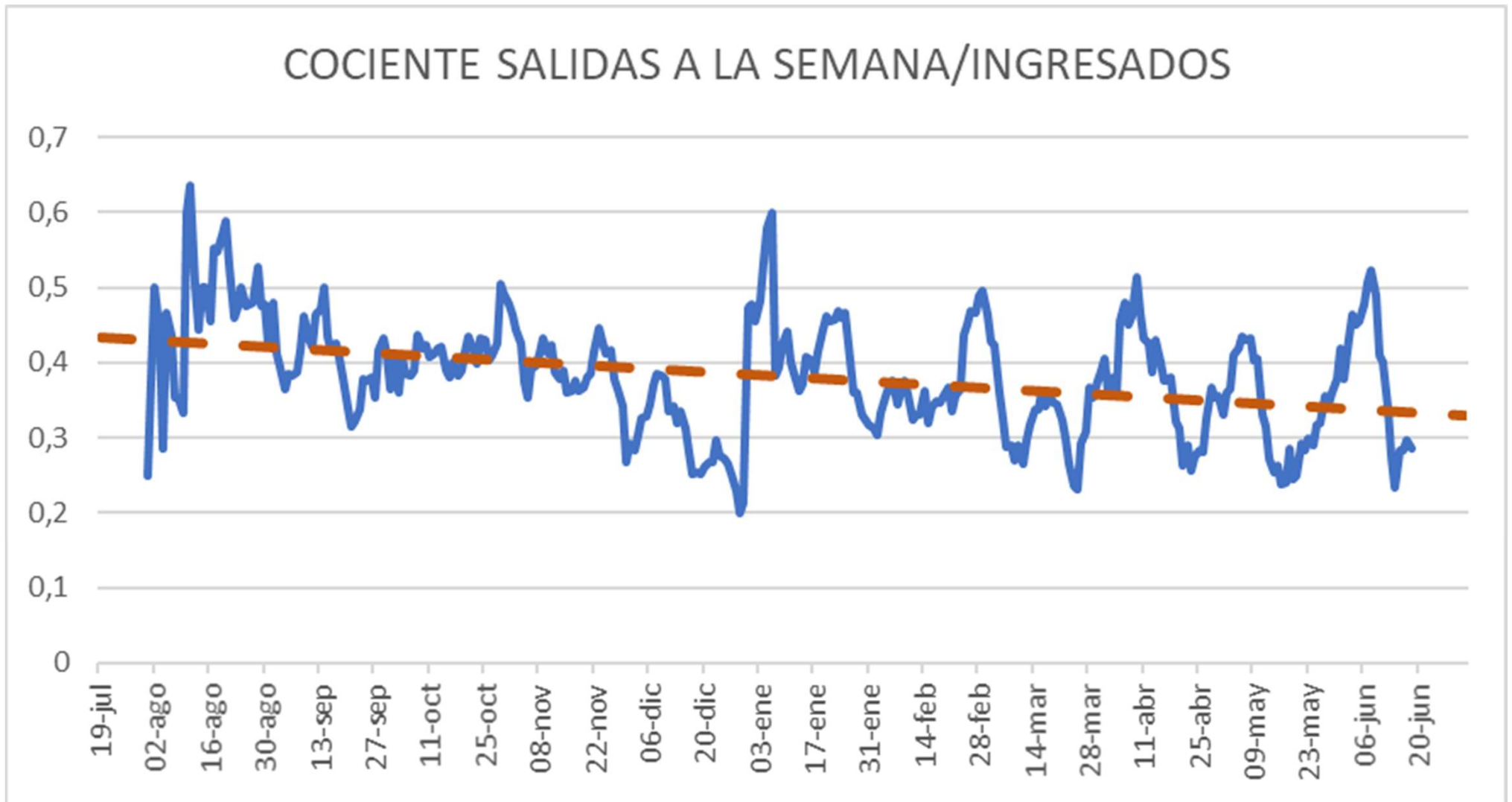


Se mantiene el número diario absoluto de fallecidos

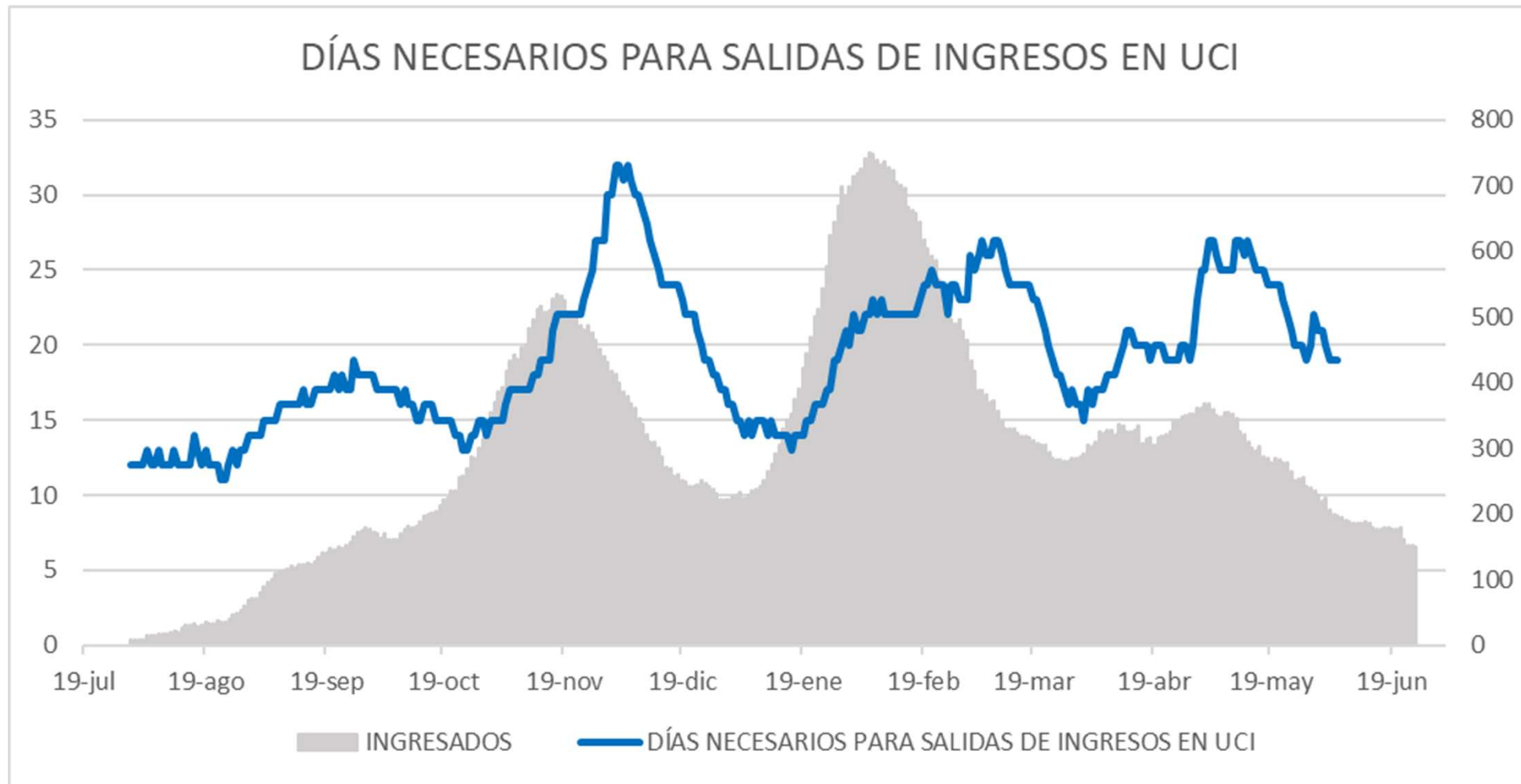


La curva sigue en descenso, corrigiendo el repunte previo por ajuste de datos

COCIENTE SALIDAS A LA SEMANA/INGRESADOS

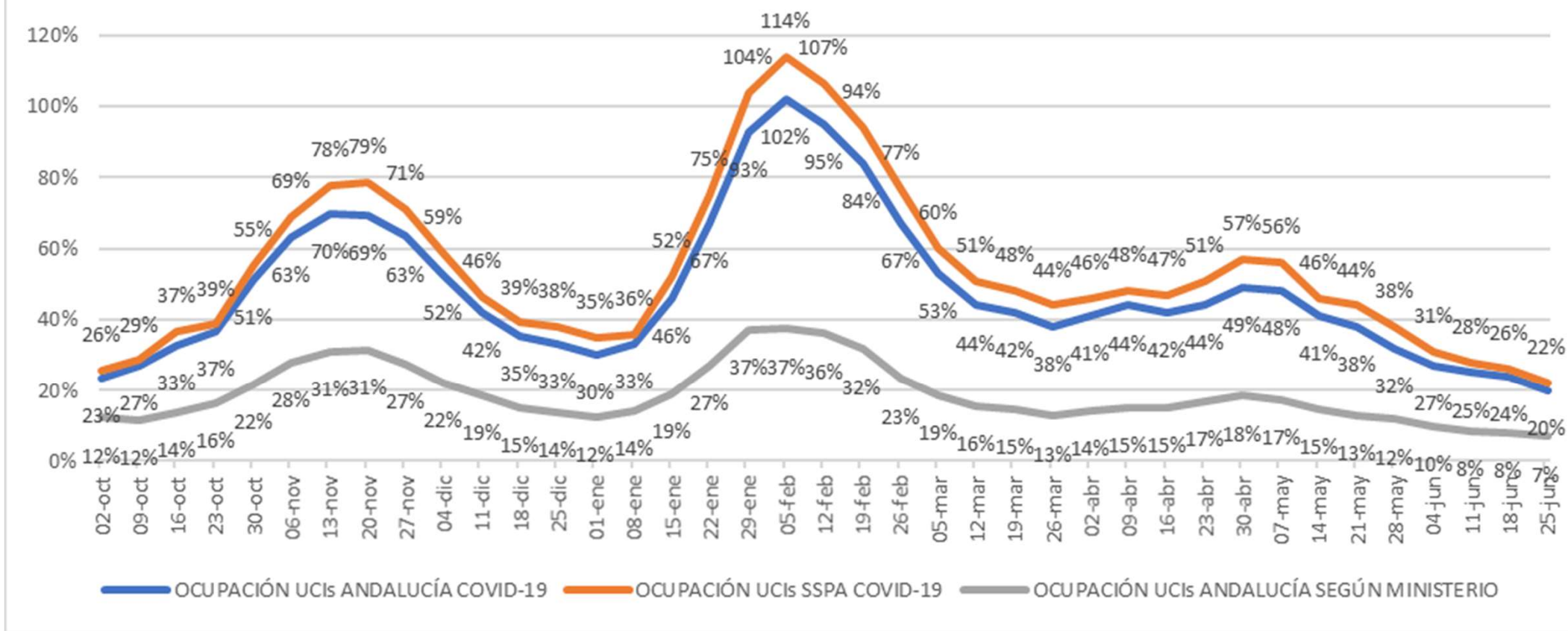


Cociente entre las salidas de UCI en los 7 días siguientes a una fecha y los pacientes ingresados en esa fecha. Hay una reducción progresiva en el tiempo



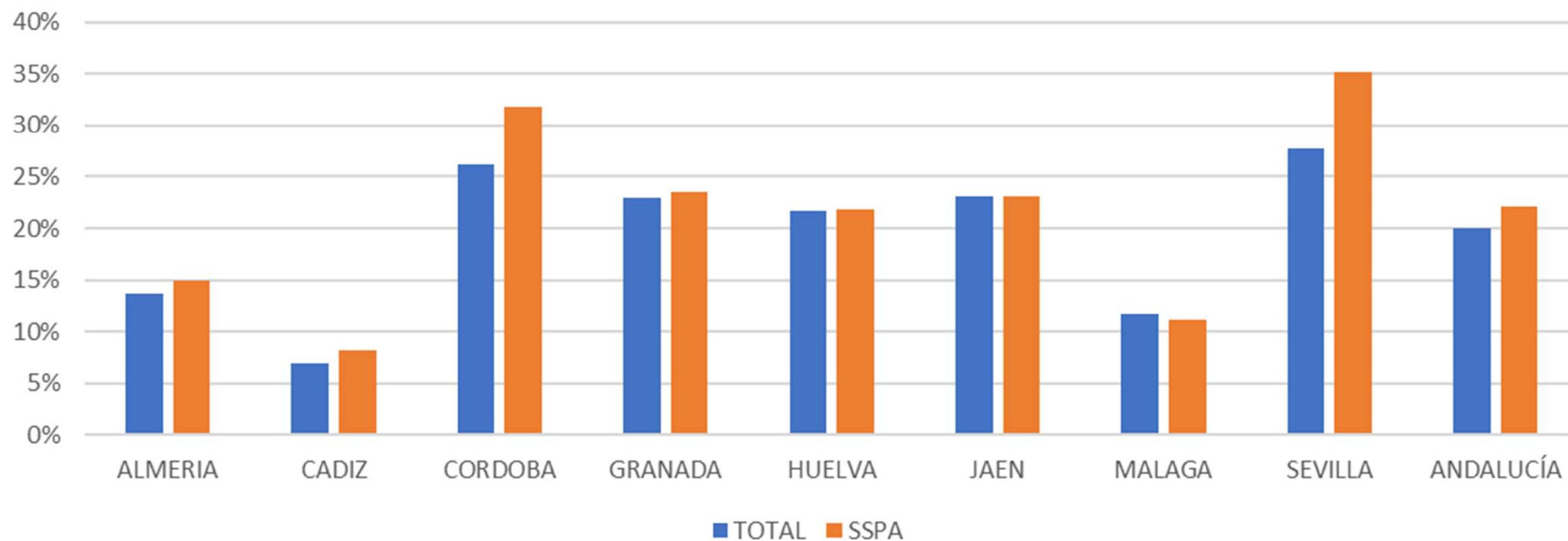
El número de días necesarios para dar salida a los ingresos en UCI se reduce hasta por debajo de los 20 días, como ha ocurrido en otras oleadas.

OCUPACIÓN DE CAMAS DE UCI ESTRUCTURALES EN ANDALUCÍA POR PACIENTES COVID-19



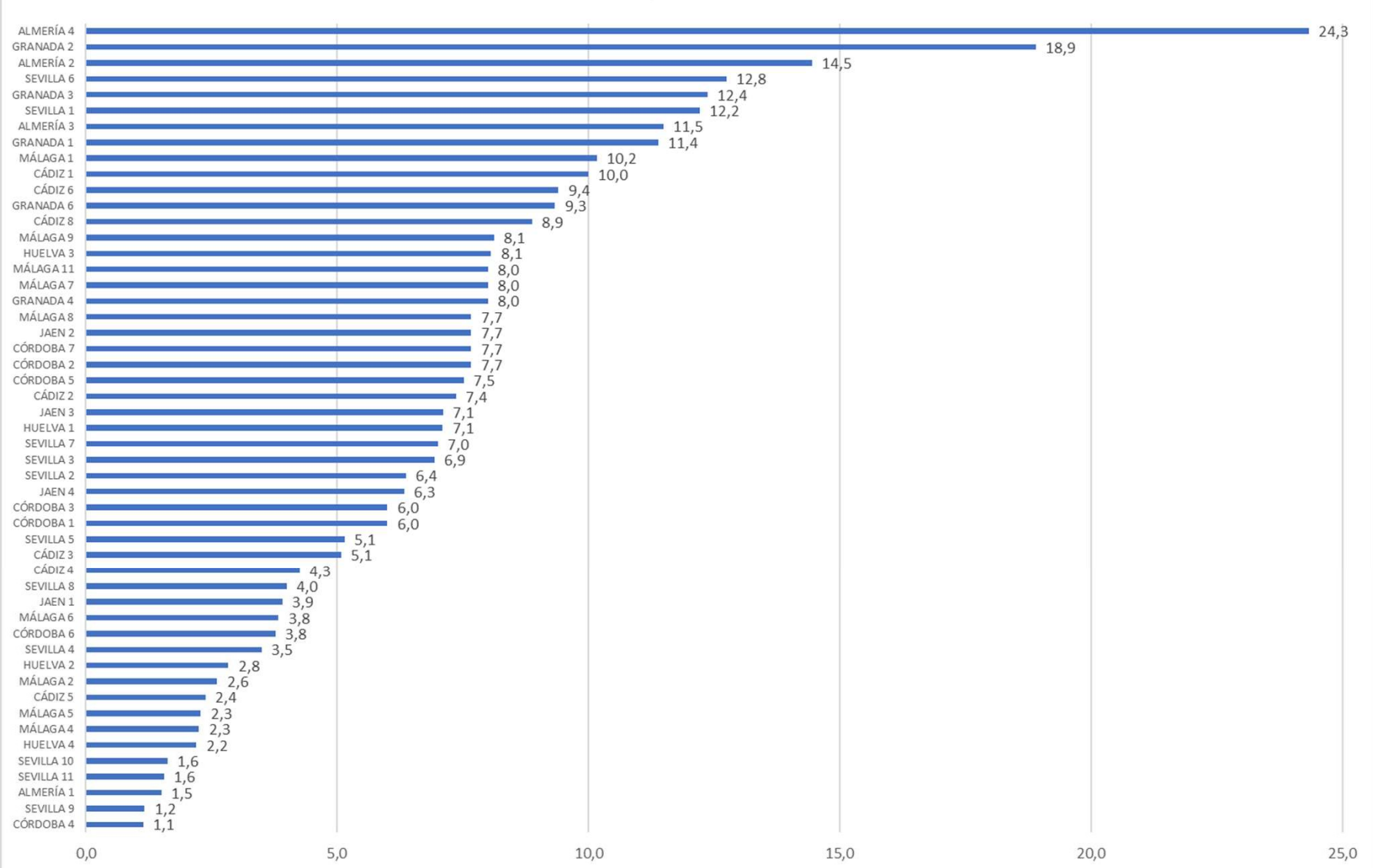
- Se reduce un 17% la ocupación en las UCIs de Andalucía

OCUPACIÓN DE UCIs POR PACIENTES COVID (sobre dotación pre-COVID)



- Se reduce la ocupación de las UCIs de Andalucía a un 22%. Sólo Córdoba incrementa ocupación. A estos pacientes hay que sumar el resto de pacientes NO-COVID.
- 4 Hospitales superan el 50% de camas pre-pandemia ocupadas por pacientes COVID
- La dotación comunicada **es de 3 veces la dotación pre-COVID.**

PACIENTES ATENDIDOS/CAMA INSTALADA PRE-COVID



- Cociente entre total de atendidos en cada UCI y camas instaladas pre-COVID.
- Intenta expresar el esfuerzo mantenido en el tiempo.
- Destacan varias de Almería, Granada, Sevilla, y Málaga

JLGG para SAMIUC, Jun-21



COMENTARIO GENERAL

- La curva de nuevos casos en UCI de la 4ª oleada se reduce progresivamente, bajando la ocupación.
- Se mantienen los nuevos casos poblacionales de 8.600 a 8.000.
- La proporción de ingresos en UCI por caso poblacional vuelve a reducirse hasta 0,4/100 casos diagnosticados.
- La situación de las UCIs ha mejorado algo más en ocupación, llegando a niveles de sep-20, aunque hay un predominio de pacientes jóvenes, y algunos mayores que han rechazado la vacunación.
- Las UCIs seguirán reduciendo la ocupación durante la próxima semana.

COMENTARIOS ESPECÍFICOS

- Se reduce el número de nuevos ingresos (De 67 a 24).
- Se reduce la media de ingresos diarios a 3 (previo 9) y se mantienen los nuevos pacientes intubados en 1,7 (previo 2).
- La tasa absoluta de pacientes intubados se mantienen en el 39% y la prevalencia de intubados sigue en el 70%.
- Se mantiene reducida la letalidad global acumulada al alta (34%). La media móvil de éxitus se mantiene en 2, y la letalidad al alta semanal queda en el 31% (previo 21%).
- Se reducen los días necesarios para drenar los ingresos COVID a 19 días, como en otras oleadas.
- El porcentaje de altas dadas a la semana siguiente respecto a la ocupación baja al 29% (previa 45%).

OCUPACIÓN UCIs

- Se reduce al 22% el porcentaje de camas estructurales de UCI del Sistema Sanitario Público de Andalucía dedicadas a pacientes COVID-19 (previo 26%). Sube solamente Córdoba.
- Hay 4 Hospitales del SSPA con más del 50% de pacientes COVID-19 respecto a las camas pre-pandemia
- Se reduce al 20% el porcentaje de camas estructurales de UCI de Andalucía dedicadas a pacientes COVID-19 (previo 24%)
- Ninguna provincia supera el 100% de camas estructurales de UCI en el SSPA dedicadas al COVID-19. El máximo es de Sevilla con un 35%.

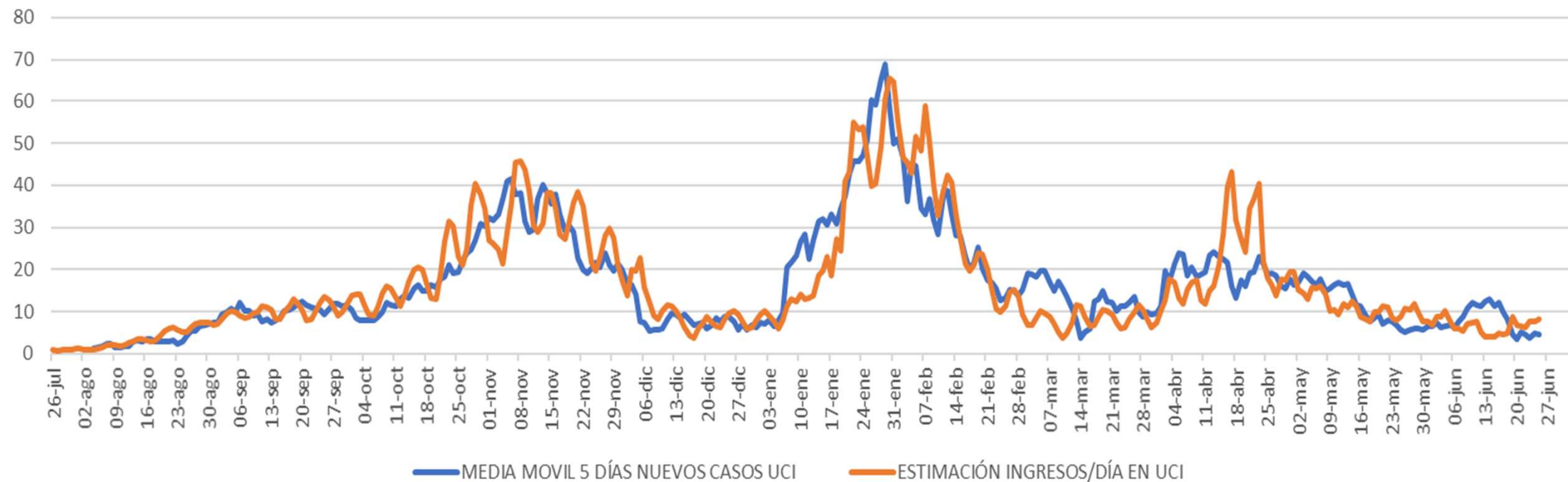
ESTIMACIONES

JLGG para SAMIUC, Jun-21

ESTIMACIONES

- La 4ª oleada sigue perdiendo intensidad y afecta a pacientes más jóvenes. Aún así, los casos poblacionales se mantienen y seguirá habiendo ingresos en UCI aunque pocos.
- El estándar de ingresos por casos diagnosticados se ha reducido nuevamente, por lo que estimamos que será del 0,4%.
- La tasa esperada de altas se sigue estimando de nuevo en función de la tendencia de altas respecto a pacientes ingresados, estimamos que en torno al 30%.

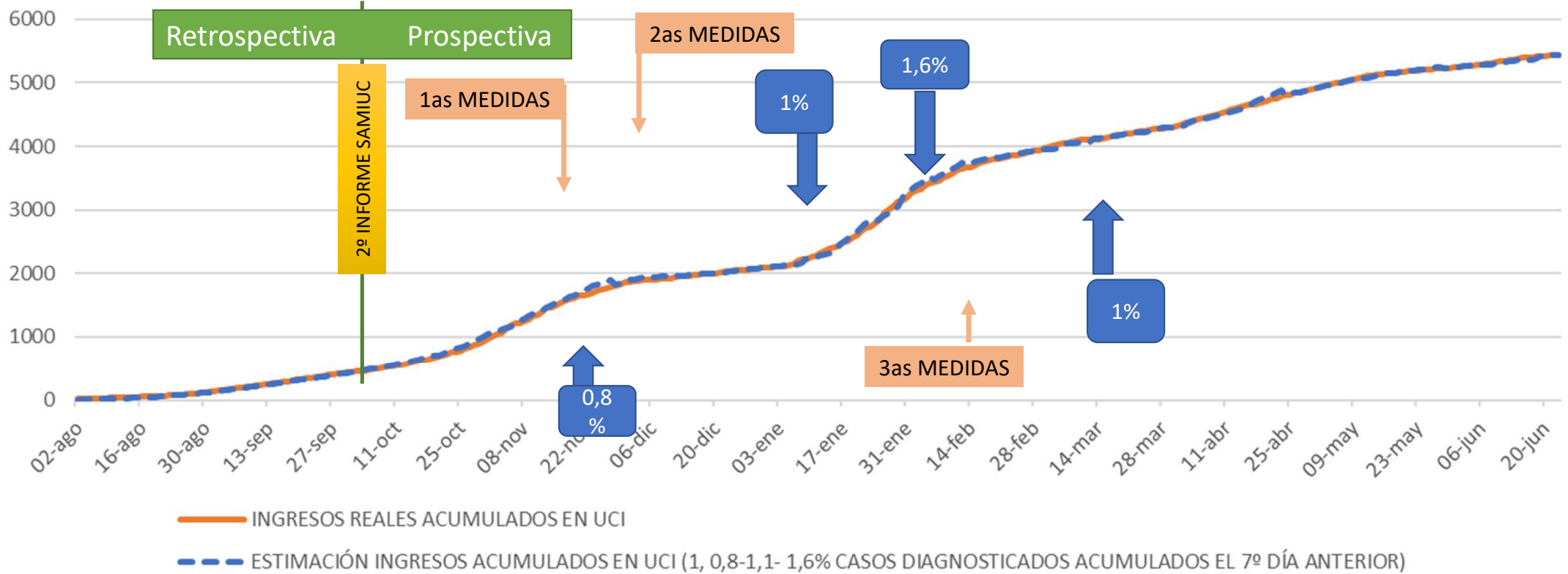
COMPARACIÓN INGRESOS DIARIOS ESTIMADOS/REALES POR COVID EN UCI EN 2ª -3ª - 4ª OLEADA. SAMIUC



La línea naranja representa la media móvil de los nuevos casos diagnosticados en Andalucía divididos por 100, 1 semana antes de la fecha. Y la línea azul representa la media móvil de nuevos ingresos en UCI. Se puede estimar el número de ingresos en UCI como un porcentaje de los casos diagnosticados el mismo día 1 semana antes.

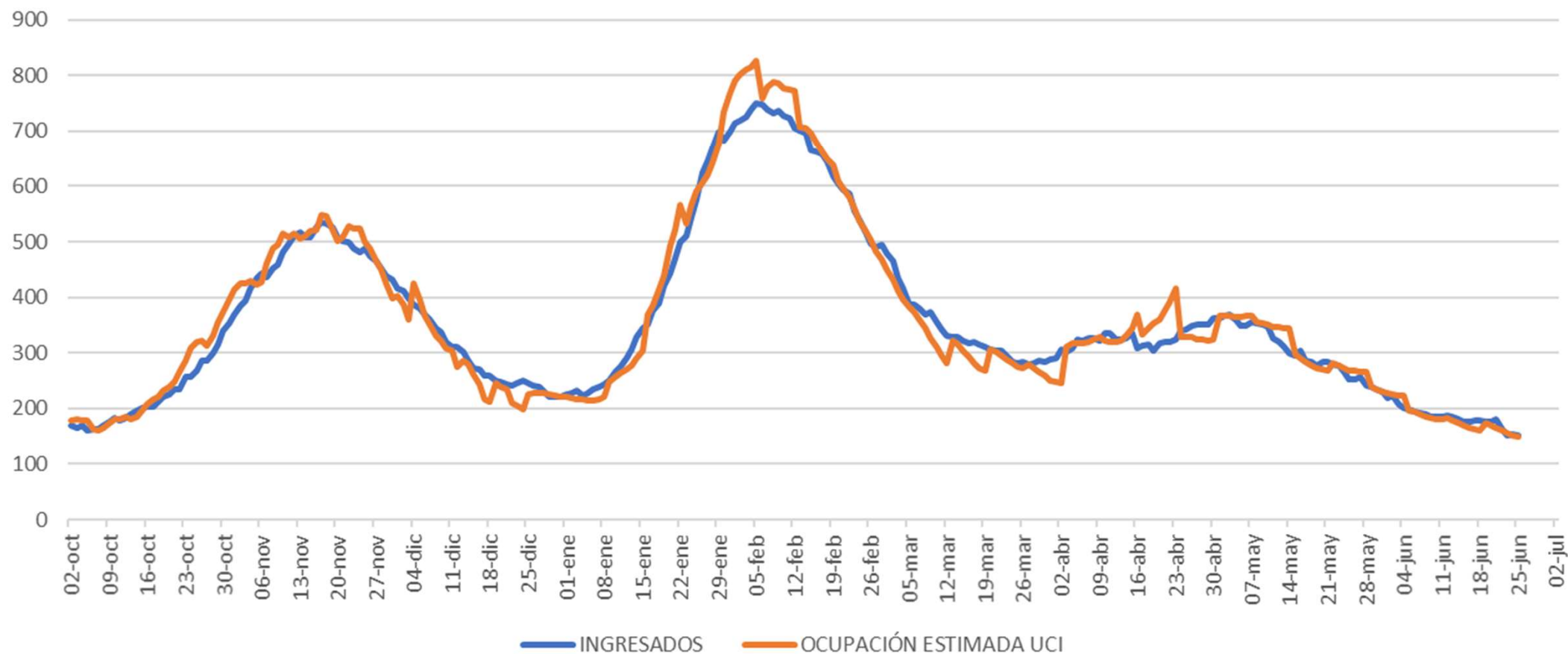
- La tasa de ingresos en UCI ha variado en el tiempo por la saturación de las UCIs y la virulencia del virus.

COMPARACIÓN INGRESOS ACUMULADOS ESTIMADOS/REALES POR COVID EN 2ª - 3ª - 4ª OLEADA. SAMIUC



La línea naranja representa la media móvil de los ingresos en UCI acumulados, y la azul la estimación de ingresos acumulados en UCI basada en el porcentaje de casos diagnosticados en Andalucía acumulados al 7º-9º día anterior.

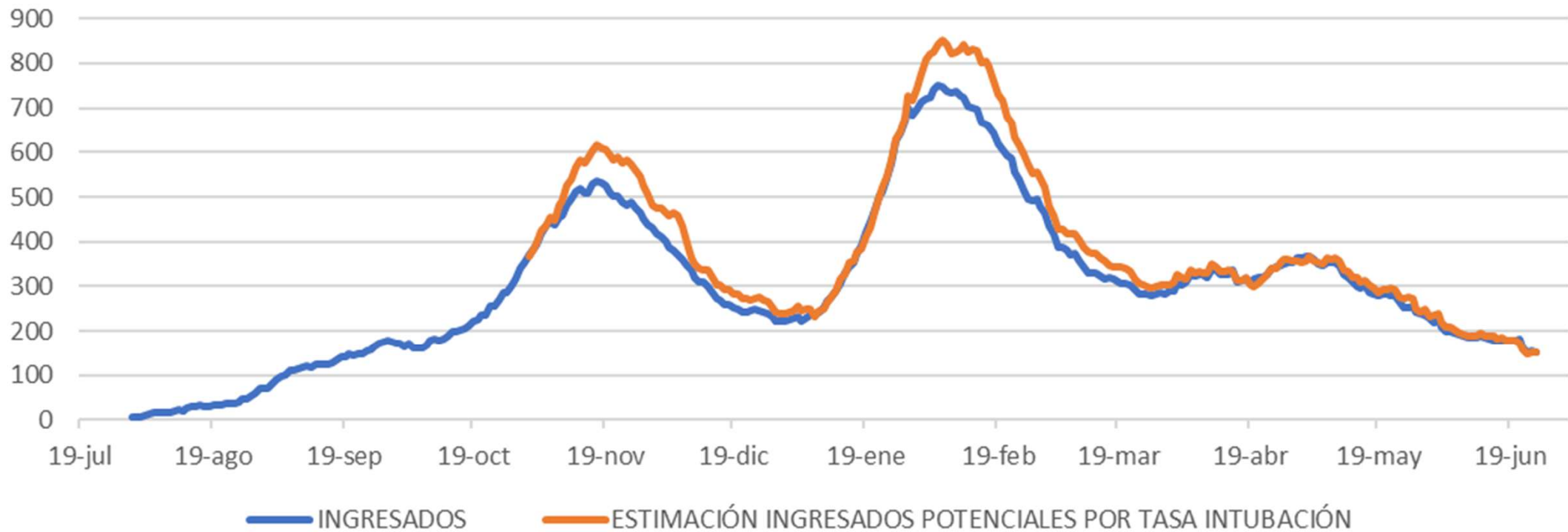
OCUPACION ESTIMADA DE LAS UCIs DE ANDALUCÍA POR COVID 2ª -3ª - 4ª OLEADA. SAMIUC



La 4ª oleada prosigue su descenso y llegaremos a niveles de Septiembre.

JLGG para SAMIUC, Jun-21

ESTIMACIÓN DE INGRESOS POTENCIALES



La estimación de ingresos potenciales en función de la prevalencia de intubados muestra un grupo de pacientes que no habrían ingresado en los picos de 2ª y 3ª oleada, pero no en la 4ª oleada

COMENTARIOS

Las estimaciones realizadas con los datos disponibles a 18 de junio se han acercado mucho en la ocupación y el total, y menos en los nuevos casos.

	SEMANA 19-JUN A 25-JUN	
	ESTIMACIONES	COMPORTAMIENTO REAL
INGRESOS EN UCI	52	24
CASOS ACUMULADOS	5450	5431
OCUPACIÓN DE LAS UCI	150	151

COMENTARIOS

Las estimaciones por provincias han ajustado en todas las provincias, salvo Cádiz y Sevilla en que han sido menores.

	CASOS ESTIMADOS	CASOS REALES
	SEMANA 19-JUN a 25-JUN	SEMANA 19-JUN a 25-JUN
ALMERIA	2	5
CADIZ	6	0
CORDOBA	7	6
GRANADA	6	2
HUELVA	4	1
JAEN	3	0
MALAGA	10	7
SEVILLA	13	7

ESTIMACIONES

- Semana del 26 de junio al 2 de julio.
 - Incremento esperado de 33 ingresos en UCI.
 - Estimamos que la ocupación se reduzca hasta los 129 pacientes
 - Se superarán los 5450 pacientes totales atendidos.

	CASOS ESTIMADOS
	SEMANA 26-JUN a 2-JUL
ALMERIA	1
CADIZ	4
CORDOBA	5
GRANADA	4
HUELVA	2
JAEN	2
MALAGA	7
SEVILLA	7